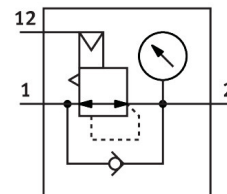


Regulator tlaka MS12-LR-G-PO

Številka dela: 541680

FESTO



Podatkovni list

Značilnost	Vrednost
Velikost	12
Serija	MS
Položaj vgradnje	poljubno
Konstruktivna zgradba	Membranski regulacijski ventil
Funkcija regulatorja	konstanten izhodni tlak z izravnavo predtlaka s sekundarnim odzračevanjem s funkcijo povratnega toka
Prikaz tlaka	z manometrom
Delovni tlak	0.08 MPa...2.1 MPa 0.8 bar...21 bar
Območje regulacije tlaka	0.5 bar...16 bar
Največja histereza tlaka	0.04 MPa 0.4 bar 5.8 psi
Pretok, sekundarno odzračevanje	600 l/min
Standardni nazivni pretok (normaliziran v skladu z DIN 1343)	13000 l/min...22000 l/min
Delovni medij	Stisnjen zrak v skladu z ISO 8573-1:2010 [7:4:4] Inertni plini
Razred korozijske odpornosti KBK	2 – zmerna korozijska obremenitev
Skladnost z LABS	VDMA24364-B1/B2-L
Temperatura skladiščenja	-10 °C...60 °C
Temperatura medija	-10 °C...60 °C
Temperatura okolice	-10 °C...60 °C
Teža izdelka	4000 g
Način pritrditve	vgradnja v napeljavo z zadrževalnim kotnikom izbirno:
Priključek za krmilni zrak 12	G1/4
Pnevmatični priključek 1	priključna plošča
Pnevmatični priključek 2	Priključna plošča
Material pokrova	PA
Napotek glede materialov	V skladu z RoHS

Značilnost	Vrednost
Material pokrova spodaj	gnetna aluminijeva zlitina
Material tesnil	NBR
Material vzmeti	vzmetno jeklo
Material ohišja	aluminijeva tlačna litina
Material membrane	NBR
Material dročnika ventila	gnetena aluminijeva zlitina NBR visoko legirano nerjavno jeklo