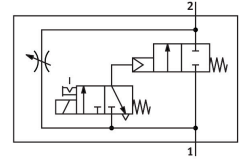


Ventil za počasen dvig tlaka MS12-DE-G-V24

Številka dela: 541498

FESTO



Podatkovni list

Značilnost	Vrednost
Funkcija iztekajočega zraka	z možnostjo dušenja
Način upravljanja	električno
Položaj vgradnje	poljubno
Pomožno ročno upravljanje	zaskočitev tipkalna
Konstruktivna zgradba	sedež bata
Način vračanja	mehanska vzmet
Način krmiljenja	predkrmiljenje
Dovajanje krmilnega zraka	interni
Smer toka	ni reverzibilna
Ventilska funkcija	2/2
Prikazovalnik preklonnega položaja	z opremo
Delovni tlak	3 bar...16 bar
Standardni nazivni pretok (normaliziran v skladu z DIN 1343)	25000 l/min...42000 l/min
Trajanje vklopa	100%
Karakteristike tuljave	24 V DC: 8,4 W 42 V AC: 50 Hz, pritezna moč 14,0 VA, držalna moč 10,0 VA 42 V AC: 60 Hz, pritezna moč 12,0 VA, držalna moč 7,0 VA
Delovni medij	stisnjen zrak v skladu z ISO 8573-1:2010 [-:--]
Razred korozijske odpornosti KBK	2 – zmerna korozijska obremenitev
Skladnost z LABS	VDMA24364-B1/B2-L
Temperatura medija	-10 °C...50 °C
Stopnja zaščite	IP65
Temperatura okolice	-10 °C...50 °C
Teža izdelka	3800 g
Električni priključek	v skladu s standardom DIN EN 175301-803 štirikotna oblika
Prikaz stanja signala	z opremo
Način pritrditve	vgradnja v napeljavo z opremo izbirno:
Pnevmatični priključek 1	baterijski modul
Pnevmatični priključek 2	Baterijski modul

Značilnost	Vrednost
Material tesnil	NBR
Material ohišja	aluminijeva tlačna litina