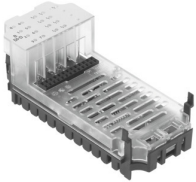


Vhodni modul CPX-8DE-D

Številka dela: 541480

FESTO



Podatkovni list

Značilnost	Vrednost
Dimenzije Š x D x V	(vklj. s povezovalnim blokom in priključno tehniko) 50 mm x 107 mm x 50 mm
Teža izdelka	45 g
Temperatura okolice	-5 °C...50 °C
Temperatura skladiščenja	-20 °C...70 °C
Stopnja zaščite	odvisno od priključnega bloka
Razred korozijske odpornosti KBK	1 – nizka korozijska obremenitev (v vgrajenem stanju)
Skladnost z LABS	VDMA24364-B2-L
Material ohišja	Ojačan PA PC
LED-prikazi	1 zbirna diagnostika 8 Kanalna diagnostika 8 Stanje kanala
Diagnostika	kratek stik/preobremenitev na kanal
Parametriranje	Vhodni čas odboja čas podaljšanja signala Obnašanje po kratkem stiku nadzor modula
Območje delovne napetosti DC	18 V...30 V
Nazivna delovna napetost DC	24 V
Lastni odjem toka pri nazivni delovni napetosti	tip. 15 mA
Število vhodov	8
Karakteristika, vhodi	IEC1131-T2
Preklopni nivo	Signal 0: <= 5 V Signal 1: >= 11 V
Preklopna logika vhodov	PNP (pozitivno preklapljanje)
Čas iznihanja vhoda	3 ms (možnost parametriranja 0,1 ms, 10 ms, 20 ms)
Največji skupni tok vhodov na modul	0.7 A
Ločitev potencialov, kanal – kanal	ne
Ločitev potencialov, kanal – interno vodilo	ne
Zaščita (kratek stik)	interna elektronska varovalka na kanal