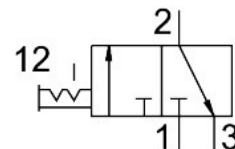


Vklopni ventil MS4-EM1-1/8

Številka dela: 541262

FESTO



Podatkovni list

Značilnost	Vrednost
Konstruktivna zgradba	vrtljivi drsnik
Način upravljanja	ročno
Funkcija iztekajočega zraka	brez možnosti dušenja
Način krmiljenja	neposredno
Ventilska funkcija	3/2, bistabilen
Delovni tlak	0 MPa...1.4 MPa 0 bar...14 bar
Vrednost C	4.6 l/sbar
b-vrednost	0.51
Standardni nazivni pretok (normaliziran v skladu z DIN 1343)	1200 l/min
Delovni medij	Stisnjen zrak v skladu z ISO 8573-1:2010 [7:4:4] Inertni plini
Napotek glede delovnega/krmilnega medija	možno delovanje z oljenjem (potrebno pri nadaljnjem delovanju)
Razred korozijske odpornosti KBK	2 – zmerna korozijska obremenitev
Napotek glede materialov	V skladu z RoHS
Skladnost z LABS	VDMA24364-B1/B2-L
Temperatura medija	-10 °C...60 °C
Temperatura okolice	-10 °C...60 °C
Primerno za živila	Glej razširjene informacije o materialu.
Način pritrditve	vgradnja v napeljavo z opremo izbirno:
Položaj vgradnje	poljubno
Smer toka	ni reverzibilna
Teža izdelka	190 g
Pnevmatični priključek 1	G1/8
Pnevmatični priključek 2	G1/8
Pnevmatični priključek 3	G1/4
Material tesnil	TPE-U (PU)
Material ohišja	aluminijeva tlačna litina