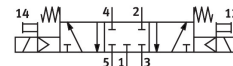


Magnetni ventil

MDH-5/3G-D-3-M12D-C

Številka dela: 540822

FESTO



Podatkovni list

Značilnost	Vrednost
Ventilska funkcija	5/3, zaprt
Način upravljanja	električno
Konstruktivna širina	65 mm
Standardni nazivni pretok (normaliziran v skladu z DIN 1343)	4100 l/min
Pnevmatični delovni priključek	priključna plošča z velikostjo 3 v skladu z ISO 5599-1 G1/2
Delovna napetost	24 V DC
Delovni tlak	3 bar...10 bar
Konstruktivna zgradba	batni drsnik
Način vračanja	mehanska vzmet
Stopnja zaščite	IP65
Nazivni premer	14.5 mm
Dimenzija rasterja	71 mm
Funkcija iztekajočega zraka	z možnostjo dušenja
Načelo tesnjenja	mehko
Položaj vgradnje	poljubno
V skladu s standardom	ISO 5599-1
Pomožno ročno upravljanje	tipkalna
Koda ISO	356
Način krmiljenja	predkrmiljenje
Dovajanje krmilnega zraka	interni
Smer toka	ni reverzibilna
Prekritje	pozitivno prekrivanje
Čas izklopa	79 ms
Čas vklopa	35 ms
Trajanje vklopa	100%
Največji pozitivni preskusni impulz pri signalu 0	3800 µA
Največji negativni preskusni impulz pri 1 signalu	4900 µA
Karakteristike tuljave	24 V DC: 2,7 W
Dovoljena nihanja napetosti	+/- 10 %
Delovni medij	Stisnjen zrak v skladu z ISO 8573-1:2010 [7:4:4]
Napotek glede delovnega/krmilnega medija	možno delovanje z oljenjem (potrebno pri nadaljnjem delovanju)

Značilnost	Vrednost
Odpornost proti vibracijam	preskus transportne uporabe s stopnjo resnosti 1 v skladu s FN 942017-4 in EN 60068-2-6
Odpornost proti udarcem	preskus z udarci s stopnjo resnosti 2 v skladu z FN 942017-5 in EN 60068-2-27
Skladnost z LABS	VDMA24364-B1/B2-L
Temperatura medija	-10 °C...50 °C
Raven zvočnega tlaka	85 dB(A)
Temperatura okolice	-10 °C...50 °C
Teža izdelka	1120 g
Električni priključek	M12 x 1
Način pritrditve	na priključni ploščici s prehodno izvrtino in vijakom
Priključek krmilnega iztekajočega zraka 82	M5
Priključek krmilnega iztekajočega zraka 84	M5
Pnevmatični priključek 1	priključna plošča z velikostjo 3 v skladu z ISO 5599-1
Pnevmatični priključek 2	Priključna plošča z velikostjo 3 v skladu z ISO 5599-1
Pnevmatični priključek 3	priključna plošča z velikostjo 3 v skladu z ISO 5599-1
Pnevmatični priključek 4	Priključna plošča velikost 3 v skladu z ISO 5599-1
Pnevmatični priključek 5	priključna plošča z velikostjo 3 v skladu z ISO 5599-1
Napotek glede materialov	V skladu z RoHS
Material tesnil	HNBR NBR
Material ohišja	aluminijeva tlačna litina