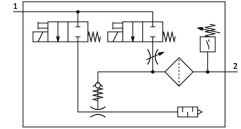


Vakuumska sesalna šoba OVEM-10-H-B-QO-CE-N-2N

Številka dela: 540019

FESTO



Podatkovni list

| Značilnost | Vrednost |
|--------------------------------------|---|
| Nazivni premer Lavalove šobe | 0.95 mm |
| Dimenzija rasterja | 20 mm |
| Zasnova glušnika | odprt |
| Položaj vgradnje | poljubno |
| Karakteristika ejektorja | visok vakuum Standardno |
| Finost filtra | 40 µm |
| Pomožno ročno upravljanje | tipkalna dodatno prek upravljalnih tipk |
| Integrirana funkcija | izmetalni impulz, električen dušilka vklopni ventil, električen filter Funkcija za varčevanje z zrakom, električna protipovratni ventil glušnik, odprt Vakuumsko stikalo |
| Konstruktivna zgradba | modularno |
| Odpornost proti kratkemu stiku | da |
| Merilna veličina | relativni tlak |
| Merilno načelo | piezoresistivno |
| Funkcija preklopnega elementa | Izklopni kontakt vklopni kontakt |
| Preklopna funkcija | Okenski primerjalnik primerjalnik pragovne vrednosti |
| Ventilska funkcija | zaprt |
| Zaščito pred obrnjeno polariteto | za vse električne priključke |
| Preklopni vhod v skladu s standardom | IEC 61131-2 |
| Način prikazovanja | 4-mestno alfanumerično LCD z osvetljenim ozadjem |
| Območje prikaza | -0.999 bar...0 bar |
| Prikazljiva(-i/-e) enota(-i/-e) | bar |
| Območje nastavljanja histereze | -0.9 bar...0 bar |
| Možnosti nastavitvev | prek zaslona in tipk |
| Prikazovalnik preklopnega položaja | LCD |

| Značilnost | Vrednost |
|--|---|
| Prikaz preklopnega stanja | optično |
| Območje nastavljanja pragovnih vrednosti | -0.999 bar...0 bar |
| Delovni tlak | 2 bar...8 bar |
| Delovni tlak za največji vakuum | 3.5 bar |
| Največji vakuum | 93 % |
| Nazivni delovni tlak | 6 bar |
| Največji sesalni volumni tok proti atmosferi | 19.5 l/min |
| Čas prezračevanja pri nazivnem delovnem tlaku | 0.2 s |
| Območje delovne napetosti DC | 20.4 V...27.6 V |
| Trajanje vklopa | 100% |
| Induktivni zaščitni tokokrog | prilagojeno tuljavam MZ, MY, ME |
| Največji izhodni tok | 100 mA |
| Preostali tok | 0.1 mA |
| Preklopni izhod | 2 x NPN |
| Padec napetosti | 1.5 V |
| Karakteristike tuljave | 24 V DC: faza nizkega toka 0,3 W, faza visokega toka 2,55 W |
| Odpornost proti preobremenitvi | na voljo |
| Odobritev | RCM Mark c UL us - Listed (OL) |
| Znak KC | KC-EMV |
| Oznaka CE (glej izjavo o skladnosti) | v skladu z direktivo EU EMV |
| Oznaka UKCA (glejte izjavo o skladnosti) | v skladu s predpisi Združenega kraljestva za EMC |
| Delovni medij | Stisnjen zrak v skladu z ISO 8573-1:2010 [7:4:4] |
| Napotek glede delovnega/krmilnega medija | delovanje z oljenjem ni mogoče |
| Razred korozijske odpornosti KBK | 2 – zmerna korozijska obremenitev |
| Skladnost z LABS | VDMA24364 – cona III |
| Temperatura medija | 0 °C...50 °C |
| Relativna zračna vlažnost | 5–85 % |
| Raven zvočnega tlaka pri nazivnem delovnem tlaku | 73 dB(A) |
| Stopnja zaščite | IP65 |
| Temperatura okolice | 0 °C...50 °C |
| Največji pritezni moment | 0,8 Nm z notranjim navojem 2,5 Nm s prehodno izvrtino |
| Teža izdelka | 330 g |
| Območje merjenja tlaka | -1 bar...0 bar |
| Natančnost v ± % FS | 3 %FS |
| Preklopna logika vhodov | NPN (negativno preklapljanje) |
| Električni priključek | 5-polni M12 x 1 Vtič |
| Način pritrditve | s prehodno izvrtino z notranjim navojem z opremo |
| Pnevmatični priključek 1 | QS-8 |
| Pnevmatični priključek 3 | Integriran glušnik |
| Vakuumski priključek | QS-8 |
| Napotek glede materialov | V skladu z RoHS |
| Material tesnil | NBR |
| Material lovilne šobe | POM |
| Material filtra | Tkanina PA sintrano jeklo |
| Material filtrskega ohišja | Ojačan PA |
| Material ohišja | aluminijeva tlačna litina Ojačan PA |

| Značilnost | Vrednost |
|--------------------------------|---------------------------------------|
| Material vijaka za uravnavanje | Jeklo |
| Material glušnika | gnetna aluminijeva zlitina PU-pena |
| Material vijakov | jeklo |
| Material opazovalnega okenca | PA |
| Material ohišja vtiča | Medenina, nikljana |
| Material zatičev | Jeklo |
| Material šobe | gnetna aluminijeva zlitina |
| Material navojnega priključka | Medenina, nikljana |