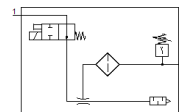


Vakuumska sesalna šoba OVEM-14-H-BN-QO-ON-N-2P

Številka dela: 540000

FESTO

Napajanje/priključek za vakuum s colskim QS vijačnim priključkom,
priključek za izpuh z odprtim glušnikom.



Podatkovni list

Značilnost	Vrednost
Imenska velikost lavalove šobe	1,4 mm
Dimenzija rastra	20 mm
Konstrukcija glušnika	odprt
Položaj vgradnje	poljuben
Karakteristika ejektorja	visok vakuum Standarden
Stopnja filtriranja	40 µm
Pomožni ročni vklop	Tipalni dodatno preko upravljskih tipk
Integrirana funkcija	Električni vklopni ventil Filter Glušnik odprt Vakuumsko stikalo
Konstruktivna zgradba	modularen
Kratkostična odpornost	da
Merjena veličina	relativen tlak
Princip merjenja	piezorezistiven
Stikalni element	Mirovni kontakt Vklonni kontakt
Preklopna funkcija	Okenski komparator Komparator vrednosti praga
Ventil	odprt
Zaščita pred zamenjavo polov	za vse električne priključke
Preklopni vhod po standardu	IEC 61131-2
Vrsta prikaza	4-mestni alfanumerični LCD z osvetljenim ozadjem
Območje prikazovanja	-29,5 ... 0 inchHg
Prikazovalna(e) enota	inchHg
Območje nastavitve vrednosti praga	-0,999 ... 0 bar
Območje nastavitve histereze [bar]	-0,9 ... 0 bar
Možnosti nastavitve	Preko displeja in tipk
Prikazovalnik položaja vklopa	LCD
Prikaz stanja preklopa	optičen
Obratovalni tlak	2 ... 8 bar
Obratovalni tlak za maks. vakuum	3,6 bar
Maks. vakuum	93 %
Imenski obratovalni tlak	6 bar
Maks. sesalni volumski tok glede na atmosfero	50,5 l/min
Čas za napajanje pri imenskem obratovalnem tlaku	0,6 s
Območje obratovalne napetosti DC	20,4 ... 27,6 V
Trajanje vklopa	100%
Induktivno zaščitno vezje	prilagojen na tuljave MZ, MY, ME
Izolacijska napetost	50 V

Značilnost	Vrednost
Tok prostega teka	< 70 mA
Maks. izhodni tok	100 mA
Zaostali tok	0,1 mA
Izhod stikala	2xPNP
Padec napetosti	<= 1,5 V
Karakteristika tuljave	24 V DC: nizekotokovna faza 0,3 W, visokotokovna faza 2,55 W
Odpornost na nihanje napetosti	0,8 kV
Odpornost na preobremenitve	na voljo
Stopnja umazanije	3
Delovni medij	Stisnjen zrak po ISO8573-1:2010 [7:4:4]
Opozorilo za obratovalni in krmilni medij	Obratovanje z naoljevanjem ni možno
CE oznaka (glejte izjavo o skladnosti)	po EMC smernici EU
Razred odpornosti proti koroziji KBK	2
Temperatura medija	0 ... 50 °C
Relativna vlažnost zraka	5 - 85 %
Raven zvočnega tlaka pri imenskem obratovalnem tlaku	77 dB(A)
Vrsta zaščite	IP65
Razred zaščite	III
Temperatura okolice	0 ... 50 °C
Dovoljenje	RCM Mark c UL us - Listed (OL)
Maks. pritezni moment	0,8 Nm z notranjim navojem 2,5 Nm s skoznjo izvrtino
Masa izdelka	370 g
Območje merjenja tlaka	-1 ... 0 bar
Natančnost FS	3 %FS
Ponovljivost preklopne vrednosti FS	0,6 %
Preklopna logika vhodov	PNP (pozitivni vklop)
Električni priključek	Vtič M12x1 5-polni
Način pritrditve	s skoznjo izvrtino z notranjim navojem s priborom
Pnevmatični priključek 1	QS-5/16
Pnevmatični priključek 3	Glušnik integriran
Vakuumski priključek	QS-5/16
Opomba o materialu	Vsebuje materiale, ki vsebujejo LABS Ustreza RoHS
Informacije o materialu tesnil	NBR
Informacija o materialu, lovilna šoba	POM
Informacije o materialu filtra	Mreža PA Sintrano jeklo
Podatek o materialu, ohišje filtra	Ojačan PA
Informacije o materialu ohišja	Tlačno liti aluminij Ojačan PA
Informacija o materialu, glušnik	Aluminijeva litina za kovanje PU pena
Podatki o materialu vijakov	Jeklo
Informacije o materialu kontrolnega okenca	PA
Informacija o materialu, ohišje vtiča	Med (medenina) nikljan
Informacija o materialu vtičnih kontaktov	Med (medenina) pozlačen
Podatek o materialu, zatiči	Jeklo
Informacija o materialu, tipkovnica	TPE-U
Informacije o materialu vijačnega priključka	Medenina, nikljana