

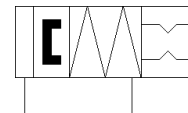
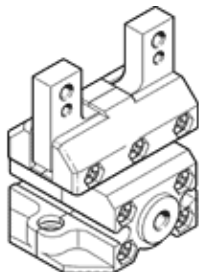
Paralelno prijemalo HGPC-16-A-G2

Številka dela: 539270
Izdelek, ki se opušča

FESTO

samodejno centriranje, uporablja se ga lahko kot zunanje ali notranje prijemalo, z brezdotičnim zaznavanjem položaja. Z varovanjem prijemalne sile, zapiranje ...-G2.

Tip, ki se opušča. Dobavljiv do 2019. Za alternativni izdelek si oglejte portal za podporo.



Podatkovni list

Značilnost	Vrednost
Velikost	16
Gib na prijemalno čeljust	5 mm
Maks. natančnost izmenjave	$\leq 0,2$ mm
Maks. kotna zračnost prijemalnih čeljusti ax, ay	0 deg
Maks. zračnost prijemalnih čeljusti Sz	0 mm
Krožna simetrija	$\leq 0,2$ mm
Ponovljivost prijemala	$\leq 0,05$ mm
Število prijemalnih prstov	2
Položaj vgradnje	poljuben
Način delovanja	dvosmerni
Prijemalna funkcija	Vzporeden
Varovanje prijemalne sile	pri zapiranju
Konstruktivska zgradba	Poševna ravnina prisilno voden potek gibanja
Zaznavanje položaja	za približevalna stikala
Obratovalni tlak	4 ... 8 bar
Maks. delovna frekvenca prijemala	4 Hz
Min. čas odpiranja pri 6 bar	70 ms
Min. čas zapiranja pri 6 bar	50 ms
Delovni medij	Stisnjen zrak po ISO8573-1:2010 [7:4:4]
Opozorilo za obratovalni in krmilni medij	Možno obratovanje z naoljevanjem (potrebno za nadaljnje operacije)
Razred odpornosti proti koroziji KBK	2 - zmerna korozijska obremenitev
Temperatura okolice	5 ... 60 °C
Masni vztrajnostni moment	0,274 kgcm ²
Maks. sila na prijemalno čeljust Fz, statična	80 N
Maks. moment na prijemalno čeljust Mx, statičen	2,5 Nm
Maks. moment na prijemalno čeljust My, statičen	2,5 Nm
Maks. moment na prijemalno čeljust Mz, statičen	2,5 Nm
Interval domazovanja vodilnih elementov	10 Mio SP
Maks. masa na zunanji prijemalni prst	50 g
Masa izdelka	244 g
Način pritrditve	Notranji navoj in centrirna puša
Pnevmatični priključek	M5
Opomba o materialu	Brez bakra in PTFE
Material housing	cinkova tlačna litina lakirano
Material gripper jaws	visokolegirano jeklo, nerjavno