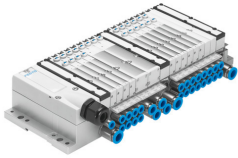


Ventilski otok MPA-MPM-VI

Številka dela: 539105

FESTO



Podatkovni list

Značilnost	Vrednost
Električno krmiljenje	Multipol
Vrsta otoka	32
Delovni medij	Stisnjen zrak v skladu z ISO 8573-1:2010 [7:4:4]
Napotek glede delovnega/krmilnega medija	možno delovanje z oljenjem (potrebno pri nadaljnjem delovanju)
Temperatura medija	-5 °C...50 °C
Temperatura okolice	-5 °C...50 °C
Temperatura skladiščenja	-20 °C...40 °C
Relativna zračna vlažnost	največ 90 % pri 40 °C
Stopnja zaščite	IP67
Razred korozijske odpornosti KBK	1 – nizka korozijska obremenitev
Delovni tlak	-0.09 MPa...1 MPa -0.9 bar...10 bar
Krmilni tlak	0.3 MPa...0.8 MPa 3 bar...8 bar
Skladnost z LABS	VDMA24364-B1/B2-L
Oznaka CE (glej izjavo o skladnosti)	v skladu z direktivo EU EMV v skladu z direktivo EU RoHS
Oznaka UKCA (glejte izjavo o skladnosti)	v skladu s predpisi Združenega kraljestva za EMC v skladu s predpisi UK EX v skladu s predpisi ZK RoHS
Znak KC	KC-EMV
Odobritev	RCM Mark c UL us – Recognized (OL)
Protieksplzijska zaščita	Cona 1 (UKEX) con a 2 (ATEX) Cona 21 (UKEX)
Kategorija ATEX, plin	II 3G
Odobritev protieksplzijske zaščite zunaj EU	EPL Db (GB) EPL Gb (GB)
Vrsta protieksplzijske zaščite pred vžigom, plin	Ex ec IIC T4 Gc X
Temperatura okolice Ex	-5 °C ≤ Ta ≤ +50 °C
Napotek glede materialov	V skladu z RoHS
Zgradba ventilskega otoka	modularna, možnost kombiniranja različno velikih ventilov
Največje število ventilskih mest	24

Značilnost	Vrednost
Največje število tlačnih območij	7
Način upravljanja	električno
Ventilska funkcija	2/2, zaprt, monostabilen 2 x 3/2, zaprt, monostabilen 2 x 3/2, odprt, monostabilen 2 x 3/2, odprt/zaprt, monostabilen 3/2, zaprt, monostabilen 3/2, odprt, monostabilen 5/2, bistabilen 5/2, monostabilen 5/3, prezračevan 5/3 odzračevan 5/3, zaprt
Konstruktivna zgradba	batni drsnik sedežni ventil s povratno vzmetjo
Velikost ventila	10 mm 14 mm 20 mm
Dovajanje krmilnega zraka	zunaj interni
Največji normalni nazivni pretok	360 l/min pri 10 mm 550 l/min pri 14 mm 700 l/min pri 20 mm
Primernost za vakuum	da
Pnevmatični delovni priključek	M7 G1/8 QS-4 QS-6 QS-8 QS-3/16 QS-1/4 QS-5/16
Prikaz stanja signala	LED
Nazivna delovna napetost DC	24 V
Dovoljena nihanja napetosti	+/- 25 %