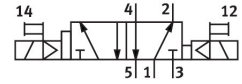
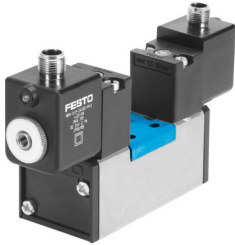


Magnetni ventil

JMDDH-5/2-D-1-M12-C

Številka dela: 539079

FESTO



Podatkovni list

Značilnost	Vrednost
Ventilska funkcija	5/2, bistabilen – prevladujoče
Način upravljanja	električno
Konstruktivna širina	42 mm
Standardni nazivni pretok (normaliziran v skladu z DIN 1343)	1200 l/min
Pnevmatični delovni priključek	priključna plošča z velikostjo 1 v skladu z ISO 5599-1 G1/4
Delovna napetost	24 V DC
Delovni tlak	2 bar...10 bar
Konstruktivna zgradba	batni drsnik
Stopnja zaščite	IP65
Nazivni premer	8 mm
Dimenzija rasterja	43 mm
Funkcija iztekajočega zraka	z možnostjo dušenja
Načelo tesnjenja	mehko
Položaj vgradnje	poljubno
V skladu s standardom	ISO 5599-1
Pomožno ročno upravljanje	tipkalna
Koda ISO	169
Način krmiljenja	predkrmiljenje
Dovajanje krmilnega zraka	interni
Smer toka	ni reverzibilna
Prekritje	pozitivno prekrivanje
Preklopni čas ob	18 ms
Preklopni čas obračanja (prevladujoč)	18 ms
Trajanje vklopa	100%
Največji pozitivni preskusni impulz pri signalu 0	3800 µA
Največji negativni preskusni impulz pri 1 signalu	4900 µA
Karakteristike tuljave	24 V DC: 2,7 W
Dovoljena nihanja napetosti	+/- 10 %
Delovni medij	Stisnjen zrak v skladu z ISO 8573-1:2010 [7:4:4]
Napotek glede delovnega/krmilnega medija	možno delovanje z oljenjem (potrebno pri nadaljnjem delovanju)

Značilnost	Vrednost
Odpornost proti vibracijam	preskus transportne uporabe s stopnjo resnosti 1 v skladu s FN 942017-4 in EN 60068-2-6
Odpornost proti udarcem	preskus z udarci s stopnjo resnosti 2 v skladu z FN 942017-5 in EN 60068-2-27
Skladnost z LABS	VDMA24364-B1/B2-L
Temperatura medija	-10 °C...50 °C
Raven zvočnega tlaka	85 dB(A)
Temperatura okolice	-10 °C...50 °C
Teža izdelka	550 g
Električni priključek	M12 x 1
Način pritrditve	na priključni ploščici s prehodno izvrtino
Pnevmatični priključek 1	Priključna ploščica z velikostjo 1 v skladu z ISO 5599-1
Pnevmatični priključek 2	priključna ploščica velikosti 1 v skladu s standardom ISO 5599-1
Pnevmatični priključek 3	priključna ploščica z velikostjo 1 v skladu z ISO 5599-1
Pnevmatični priključek 4	priključna ploščica z velikostjo 1 v skladu z ISO 5599-1
Pnevmatični priključek 5	priključna ploščica z velikostjo 1 v skladu z ISO 5599-1
Material tesnil	HNBR NBR
Material ohišja	aluminijeva tlačna litina