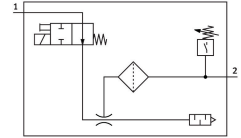


# Vakuumska sesalna šoba OVEM-05-H-B-QO-ON-N-2P

Številka dela: 538828

FESTO



## Podatkovni list

| Značilnost                               | Vrednost  |
|--|---|
| Nazivni premer Lavalove šobe             | 0.45 mm   |
| Dimenzija rasterja                       | 20 mm   |
| Zasnova glušnika                         | odprt   |
| Položaj vgradnje                         | poljubno  |
| Karakteristika ejektorja                 | visok vakuum<br>Standardno  |
| Finost filtra                            | 40 µm   |
| Pomožno ročno upravljanje                | tipkalna<br>dodatno prek upravljalnih tipk                                  |
| Integrirana funkcija                     | vklopni ventil, električen<br>filter<br>glušnik, odprt<br>Vakuumsko stikalo |
| Konstruktivna zgradba                    | modularno   |
| Odpornost proti kratkemu stiku           | da  |
| Merilna veličina                         | relativni tlak  |
| Merilno načelo                           | piezoresistivno   |
| Funkcija preklopnega elementa            | Izklopni kontakt<br>vklopni kontakt   |
| Preklopna funkcija                       | Okenski primerjalnik<br>primerjalnik pragovne vrednosti                     |
| Ventilska funkcija                       | odprto  |
| Zaščito pred obrnjeno polariteto         | za vse električne priključke  |
| Preklopni vhod v skladu s standardom     | IEC 61131-2   |
| Način prikazovanja                       | 4-mestno alfanumerično<br>LCD z osvetljenim ozadjem                         |
| Območje prikaza                          | -0.999 bar...0 bar  |
| Prikazljiva(-i/-e) enota(-i/-e)          | bar   |
| Območje nastavljanja histereze           | -0.9 bar...0 bar  |
| Možnosti nastavitvev                     | prek zaslona in tipk  |
| Prikazovalnik preklopnega položaja       | LCD   |
| Prikaz preklopnega stanja                | optično   |
| Območje nastavljanja pragovnih vrednosti | -0.999 bar...0 bar  |
| Delovni tlak                             | 2 bar...8 bar   |

| Značilnost                                       | Vrednost  |
|--|---|
| Delovni tlak za največji vakuum                  | 5.1 bar   |
| Največji vakuum                                  | 93 %  |
| Nazivni delovni tlak                             | 6 bar   |
| Največji sesalni volumski tok proti atmosferi    | 6 l/min   |
| Čas prezračevanja pri nazivnem delovnem tlaku    | 4.8 s   |
| Območje delovne napetosti DC                     | 20.4 V...27.6 V   |
| Trajanje vklopa                                  | 100%  |
| Induktivni zaščitni tokokrog                     | prilagojeno tuljavam MZ, MY, ME                             |
| Tok med prostim tekom                            | 70 mA   |
| Največji izhodni tok                             | 100 mA  |
| Preostali tok                                    | 0.1 mA  |
| Preklopni izhod                                  | 2 x PNP   |
| Padec napetosti                                  | 1.5 V   |
| Karakteristike tuljave                           | 24 V DC: faza nizkega toka 0,3 W, faza visokega toka 2,55 W |
| Odpornost proti preobremenitvi                   | na voljo  |
| Odobritev  | RCM Mark<br>c UL us - Listed (OL)                           |
| Znak KC  | KC-EMV  |
| Oznaka CE (glej izjavo o skladnosti)             | v skladu z direktivo EU EMV                                 |
| Oznaka UKCA (glejte izjavo o skladnosti)         | v skladu s predpisi Združenega kraljestva za EMC            |
| Delovni medij                                    | Stisnjen zrak v skladu z ISO 8573-1:2010 [7:4:4]            |
| Napotek glede delovnega/krmilnega medija         | delovanje z oljenjem ni mogoče                              |
| Razred korozijske odpornosti KBK                 | 2 – zmerna korozijska obremenitev                           |
| Skladnost z LABS                                 | VDMA24364 – cona III  |
| Temperatura medija                               | 0 °C...50 °C  |
| Relativna zračna vlažnost                        | 5–85 %  |
| Raven zvočnega tlaka pri nazivnem delovnem tlaku | 51 dB(A)  |
| Stopnja zaščite                                  | IP65<br>III   |
| Temperatura okolice                              | 0 °C...50 °C  |
| Največji pritezni moment                         | 0,8 Nm z notranjim navojem<br>2,5 Nm s prehodno izvrtino    |
| Teža izdelka                                     | 320 g   |
| Območje merjenja tlaka                           | -1 bar...0 bar  |
| Natančnost v ± % FS                              | 3 %FS   |
| Ponovljivost preklopne vrednosti FS              | 0.6 %   |
| Preklopna logika vhodov                          | PNP (pozitivno preklapljanje)                               |
| Električni priključek                            | 5-polni<br>M12 x 1<br>Vtič                                  |
| Način pritrditve                                 | s prehodno izvrtino<br>z notranjim navojem<br>z opremo      |
| Pnevmatični priključek 1                         | QS-6  |
| Pnevmatični priključek 3                         | Integriran glušnik  |
| Vakuumski priključek                             | QS-6  |
| Napotek glede materialov                         | V skladu z RoHS   |
| Material tesnil                                  | NBR   |
| Material lovilne šobe                            | POM   |
| Material filtra                                  | Tkanina<br>PA<br>sintrano jeklo                             |
| Material filterskega ohišja                      | Ojačan PA   |
| Material ohišja                                  | aluminijeva tlačna litina<br>Ojačan PA                      |

| Značilnost                    | Vrednost                              |
|-------------------------------|---------------------------------------|
| Material glušnika             | gnetna aluminijeva zlitina<br>PU-pena |
| Material vijakov              | jeklo                                 |
| Material opazovalnega okenca  | PA                                    |
| Material ohišja vtiča         | Medenina, nikljana                    |
| Material vtičnih kontaktov    | medenina, pozlačena                   |
| Material zatičev              | Jeklo                                 |
| Material šobe                 | gnetna aluminijeva zlitina            |
| Material tipkovnice           | TPE-U                                 |
| Material navojnega priključka | Medenina, nikljana                    |