

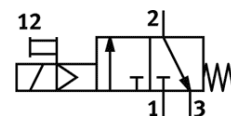
Vklopni ventil

MS6-EE-3/8-V110-S

Številka dela: 538743

FESTO

Električen, z glušnikom, smer pretoka od leve proti desni.



Podatkovni list

Značilnost	Vrednost
Konstruktivna zgradba	Drsnik bata
Način vklopa	električni
Funkcija izpuha	ni dušen
Pomožni ročni vklop	zaskočljiv Tipalni
Način vračanja	mehanska vzmet
Vrsta krmiljenja	predkrmiljen
Ventil	3/2 zaprt monostabilen
Obratovalni tlak	4 ... 10 bar
C-vrednost	22 l/sbar
b vrednost	0,5
Normalni imenski pretok	5.500 l/min
Trajanje vklopa	100%
Karakteristika tuljave	110 V AC: 50/60 Hz, pritezna moč: 3 VA, držalna moč: 2,4 VA
Dopustna nihanja napajanja	+/- 10 %
Delovni medij	Stisnjen zrak po ISO8573-1:2010 [7:4:4] Inertni plini
Opozorilo za obratovalni in krmilni medij	Možno obratovanje z naoljevanjem (potrebno za nadaljnje operacije)
Razred odpornosti proti koroziji KBK	2
Opomba o materialu	Brez bakra in PTFE Ustreza RoHS
Vrsta zaščite	IP65
Temperatura okolice	-10 ... 60 °C
Dovoljenje	c UL us - Recognized (OL)
Način pritrditve	po izbiri: Vgradnja voda s priborom
Položaj vgradnje	poljuben
Smer pretoka	ni reverzibilen
Masa izdelka	0,816 g
Pnevmatični priključek 1	G3/8
Pnevmatični priključek 2	G3/8
Pnevmatični priključek 3	G1/2
Napajanje s krmilnim zrakom	notranji
Električni priključek	Vtič štirobova oblika po DIN EN 175301-803 Oblika C
Informacije o materialu tesnil	NBR
Informacije o materialu ohišja	Tlačno liti aluminij