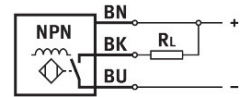
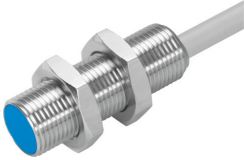


# Mejno stikalo SIEH-M12B-NS-K-L-CR

Številka dela: 538254

FESTO



## Podatkovni list

Značilnost	Vrednost
V skladu s standardom	EN 60947-5-2
Odobritev	RCM Mark c UL us - Listed (OL)
Oznaka CE (glej izjavo o skladnosti)	v skladu z direktivo EU EMV
Nazivna preklopna razdalja	6 mm
Zagotovljena preklopna razdalja	4.86 mm
Faktorji zmanjšanja	Aluminij = 1,0 Nerjavno jeklo debeline 1 mm = 0,45 nerjavno jeklo debeline 2 mm = 0,9 baker = 0,85 medenina = 1,3 jeklo St 37 = 1,0
Temperatura okolice	-25 °C...70 °C
Preklopni izhod	NPN
Funkcija preklopnega elementa	vklopni kontakt
Ponovljivost preklopne vrednosti FS	0.3 mm
Histereza	0.73 mm
Največja preklopna frekvenca	600 Hz
Največji izhodni tok	200 mA
Padec napetosti	2 V
Induktivni zaščitni tokokrog	vgrajeno Izhodni tok < 100 mA in preklopna frekvenca < 10 Hz
Odpornost proti kratkemu stiku	taktirajoča
Območje delovne napetosti DC	10 V...30 V
Preostala valovitost	20 %
Tok med prostim tekom	17 mA
Zaščito pred obrnjeno polariteto	za vse električne priključke
Električni priključek	3 žile kabel
Material kablanskega plašča	TPE-U(PUR)
Velikost	M12
Način pritrditve	s protimatico
Način vgradnje	v isti ravnini

Značilnost	Vrednost
Teža izdelka	90 g
Material ohišja	visoko legirano jeklo
Prikaz preklopnega stanja	Rumena LED-dioda
Temperatura okolice pri gibljivi napeljavi kablov	-5 °C...70 °C
Stopnja zaščite	IP67 IP69K
Odpornost na pritisk pri namestitvi sensorja	80 bar
Razred korozijske odpornosti KBK	2 – zmerna korozijska obremenitev
Skladnost z LABS	VDMA24364-B2-L
Izbira dodatnih informacij o sensorju	s povečano preklopno razdaljo
Električni izhod	NPN
Izbira izvedbe sensorja	ohišje iz nerjavnega jekla