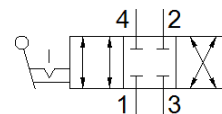
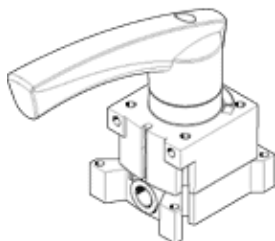


Krmilni drsnik VHER-AH-M04C-G14-LD

Številka dela: 538180

FESTO

v kovinski izvedbi, z zaznavanjem položaja ročice, potni ventil 4/3 v osnovnem položaju zaprt, smer odvoda na stran.



Podatkovni list

| Značilnost | Vrednost |
|---|--|
| Ventil | 4/3 zaprt |
| Način vklopa | ročno |
| Normalni imenski pretok | 1.150 l/min |
| Obratovalni tlak | -0,95 ... 10 bar |
| Konstruktivska zgradba | Vrtljiv drsnik |
| Imenska velikost | 8 mm |
| Funkcija izpuha | z dušenjem |
| Princip tesnenja | trd |
| Vrsta krmiljenja | neposredno |
| Smer pretoka | povraten |
| Brez prekrivanja | da |
| Prikaz stanja signala | s priborom |
| Delovni medij | Stisnjen zrak po ISO8573-1:2010 [7:4:4] |
| Opozorilo za obratovalni in krmilni medij | Možno obratovanje z naoljevanjem (potrebno za nadaljnje operacije) |
| Razred odpornosti proti koroziji KBK | 2 |
| Temperatura okolice | -20 ... 80 °C |
| Vklopni moment | 2,8 Nm |
| Masa izdelka | 560 g |
| Način pritrditve | po izbiri: Vgradnja na stikalno ploščo s skoznjo izvrtino |
| Pnevmatični priključek 1 | G1/4 |
| Pnevmatični priključek 2 | G1/4 |
| Pnevmatični priključek 3 | G1/4 |
| Pnevmatični priključek 4 | G1/4 |
| Opomba o materialu | Brez bakra in PTFE Vsebuje materiale, ki vsebujejo LABS |
| Informacije o materialu tesnil | NBR |
| Informacije o materialu ohišja | Tlačno liti aluminij |