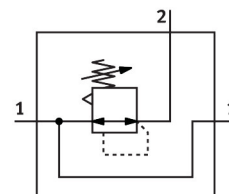
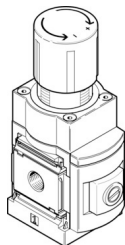


Precizni regulator tlaka MS6N-LRP-1/2-D2-A8-Z

Številka dela: 538046

FESTO



Podatkovni list

Značilnost	Vrednost
Velikost	6
Serija	MS
Zaščita pred aktiviranjem	Vrtljivi gumb z aretnim mehanizmom
Položaj vgradnje	poljubno
Konstruktivna zgradba	predkrmiljeni precizni membranski regulacijski ventil
Funkcija regulatorja	konstanten izhodni tlak s sekundarnim odzračevanjem
Prikaz tlaka	G1/8 pripravljen
Delovni tlak	0.1 MPa...1.4 MPa 1 bar...14 bar
Območje regulacije tlaka	0.05 bar...0.7 bar
Največja histereza tlaka	0.02 bar
Pretok, sekundarno odzračevanje	220 l/min
Standardni nazivni pretok (normaliziran v skladu z DIN 1343)	1600 l/min
Delovni medij	Stisnjen zrak v skladu z ISO 8573-1:2010 [7:4:4] Inertni plini
Napotek glede delovnega/krmilnega medija	Estrsko olje < 0,1 mg/m ³ , po ISO 8573-1:2010 [-:2] delovanje z oljenjem ni mogoče
Razred korozijske odpornosti KBK	2 – zmerna korozijska obremenitev
Skladnost z LABS	VDMA24364-B1/B2-L
Temperatura skladiščenja	-10 °C...60 °C
Temperatura medija	-10 °C...60 °C
Temperatura okolice	-10 °C...60 °C
Teža izdelka	850 g
Način pritrditve	pritrditev na sprednjo ploščo vgradnja v napeljavo z opremo izbirno:
Pnevmatični priključek 1	1/2 NPT
Pnevmatični priključek 2	1/2 NPT
Pnevmatični priključek 3	G1/4
Napotek glede materialov	V skladu z RoHS

Značilnost	Vrednost
Material tesnil	NBR
Material ohišja	Aluminij