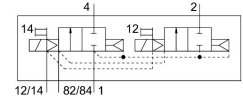
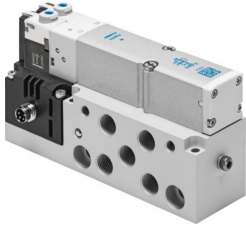


Magnetni ventil VMPA2-M1H-D-S-G1/8-PI

Številka dela: 537980

FESTO



Podatkovni list

| Značilnost | Vrednost |
|--|---|
| Ventilska funkcija | 2 x 2/2, zaprt, monostabilen |
| Način upravljanja | električno |
| Velikost ventila | 20 mm |
| Standardni nazivni pretok (normaliziran v skladu z DIN 1343) | 650 l/min |
| Pnevmatični delovni priključek | G1/8 |
| Delovna napetost | 24 V DC |
| Delovni tlak | 0.3 MPa...1 MPa 3 bar...10 bar |
| Konstruktivna zgradba | batni drsnik |
| Način vračanja | pnevmatična vzmet |
| Odobritev | c UL us – Recognized (OL) |
| Oznaka CE (glej izjavo o skladnosti) | v skladu z direktivo EU EMV v skladu z direktivo EU RoHS |
| Oznaka UKCA (glejte izjavo o skladnosti) | v skladu s predpisi Združenega kraljestva za EMC v skladu s predpisi ZK RoHS |
| Stopnja zaščite | IP65 v montiranem stanju v skladu z IEC 60529 |
| Funkcija iztekajočega zraka | z možnostjo dušenja |
| Načelo tesnjenja | mehko |
| Položaj vgradnje | poljubno |
| Pomožno ročno upravljanje | zaskočitev tipkalna |
| Način krmiljenja | predkrmiljenje |
| Dovajanje krmilnega zraka | zunaj |
| Smer toka | ni reverzibilna |
| Prekritje | pozitivno prekrivanje |
| Prikaz stanja signala | da |
| Krmilni tlak | 0.3 MPa...0.8 MPa 3 bar...8 bar |
| Primernost za vakuum | ne |
| Normalni nazivni pretok s QS-8 | 650 l/min |
| Čas izklopa | 25 ms |

| Značilnost | Vrednost |
|---|---|
| Čas vklopa | 7 ms |
| Največji pozitivni preskusni impulz pri signalu 0 | 400 µA |
| Največji negativni preskusni impulz pri 1 signalu | 900 µA |
| Dovoljena nihanja napetosti | +/- 25 % |
| Delovni medij | Stisnjen zrak v skladu z ISO 8573-1:2010 [7:4:4] |
| Napotek glede delovnega/krmilnega medija | možno delovanje z oljenjem (potrebno pri nadaljnjem delovanju) |
| Odpornost proti vibracijam | Preskus transportne uporabe s stopnjo resnosti 2 v skladu s FN 942017-4 in EN 60068-2-6 |
| Odpornost proti udarcem | preskus z udarci s stopnjo resnosti 2 v skladu z FN 942017-5 in EN 60068-2-27 |
| Razred korozijske odpornosti KBK | 1 – nizka korozijska obremenitev |
| Skladnost z LABS | VDMA24364-B1/B2-L |
| Temperatura skladiščenja | -20 °C...40 °C |
| Temperatura medija | -5 °C...50 °C |
| Relativna zračna vlažnost | največ 90 % pri 40 °C |
| Temperatura okolice | -5 °C...50 °C |
| Največji pritezni moment za pritrditev ventila | 0.65 Nm |
| Teža izdelka | 325 g |
| Električni priključek | 4-polni M8x1 Vtič v skladu z EN 60947-5-2 |
| Način pritrditve | s prehodno izvrtino |
| Priključek za krmilni zrak 12/14 | M5 |
| Priključek krmilnega iztekajočega zraka 82/84 | M5 |
| Pnevmatični priključek 1 | G1/8 |
| Pnevmatični priključek 2 | G1/8 |
| Pnevmatični priključek 3 | G1/8 |
| Pnevmatični priključek 4 | G1/8 |
| Pnevmatični priključek 5 | G1/8 |
| Napotek glede materialov | V skladu z RoHS |
| Material tesnil | NBR |
| Material ohišja | aluminijeva tlačna litina |