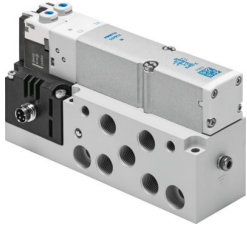


Magnetni ventil VMPA2-M1H-G-S-G1/8-PI

Številka dela: 537975

FESTO



Podatkovni list

Značilnost	Vrednost
Ventilska funkcija	5/3, zaprt
Način upravljanja	električno
Velikost ventila	20 mm
Standardni nazivni pretok (normaliziran v skladu z DIN 1343)	610 l/min
Pnevmatični delovni priključek	G1/8
Delovna napetost	24 V DC
Delovni tlak	-0.09 MPa...1 MPa -0.9 bar...10 bar
Konstruktivna zgradba	batni drsnik
Način vračanja	mehanska vzmet
Odobritev	c UL us – Recognized (OL)
Oznaka CE (glej izjavo o skladnosti)	v skladu z direktivo EU EMV v skladu z direktivo EU RoHS
Oznaka UKCA (glejte izjavo o skladnosti)	v skladu s predpisi Združenega kraljestva za EMC v skladu s predpisi ZK RoHS
Stopnja zaščite	IP65 v montiranem stanju v skladu z IEC 60529
Funkcija iztekajočega zraka	z možnostjo dušenja
Načelo tesnjenja	mehko
Položaj vgradnje	poljubno
Pomožno ročno upravljanje	zaskočitev tipkalna
Način krmiljenja	predkrmiljenje
Dovajanje krmilnega zraka	zunaj
Smer toka	obojestranski
Prekritje	pozitivno prekrivanje
Prikaz stanja signala	da
Krmilni tlak	0.3 MPa...0.8 MPa 3 bar...8 bar
Primernost za vakuum	da
Normalni nazivni pretok s QS-8	610 l/min
Čas izklopa	40 ms

Značilnost	Vrednost
Čas vklopa	10 ms
Preklopni čas ob	21 ms
Največji pozitivni preskusni impulz pri signalu 0	400 µA
Največji negativni preskusni impulz pri 1 signalu	900 µA
Dovoljena nihanja napetosti	+/- 25 %
Delovni medij	Stisnjen zrak v skladu z ISO 8573-1:2010 [7:4:4]
Napotek glede delovnega/krmilnega medija	možno delovanje z oljenjem (potrebno pri nadaljnjem delovanju)
Odpornost proti vibracijam	Preskus transportne uporabe s stopnjo resnosti 2 v skladu s FN 942017-4 in EN 60068-2-6
Odpornost proti udarcem	preskus z udarci s stopnjo resnosti 2 v skladu z FN 942017-5 in EN 60068-2-27
Razred korozijske odpornosti KBK	1 – nizka korozijska obremenitev
Skladnost z LABS	VDMA24364-B1/B2-L
Temperatura skladiščenja	-20 °C...40 °C
Temperatura medija	-5 °C...50 °C
Relativna zračna vlažnost	največ 90 % pri 40 °C
Temperatura okolice	-5 °C...50 °C
Največji pritezni moment za pritrditev ventila	0.65 Nm
Teža izdelka	325 g
Električni priključek	4-polni M8x1 Vtič v skladu z EN 60947-5-2
Način pritrditve	s prehodno izvrtino
Priključek za krmilni zrak 12/14	M5
Priključek krmilnega iztekajočega zraka 82/84	M5
Pnevmatični priključek 1	G1/8
Pnevmatični priključek 2	G1/8
Pnevmatični priključek 3	G1/8
Pnevmatični priključek 4	G1/8
Pnevmatični priključek 5	G1/8
Napotek glede materialov	V skladu z RoHS
Material tesnil	NBR
Material ohišja	aluminijeva tlačna litina