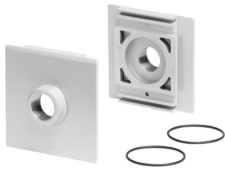


Priključna plošča-SET MS12-AQU

Številka dela: 537140

FESTO



Podatkovni list

Značilnost	Vrednost
Velikost	12
Serija	MS
Položaj vgradnje	poljubno
Delovni medij	stisnjen zrak v skladu z ISO 8573-1:2010 [7:4:4]
Razred korozijske odpornosti KBK	2 – zmerna korozijska obremenitev
Skladnost z LABS	VDMA24364-B2-L
Temperatura skladiščenja	-10 °C...60 °C
Temperatura medija	-10 °C...60 °C
Teža izdelka	1300 g
Pnevmatični priključek 1	1 1/4 NPT
Pnevmatični priključek 2	1 1/4 NPT
Napotek glede materialov	V skladu z RoHS
Material priključne plošče	aluminijeva tlačna litina
Material tesnil	NBR