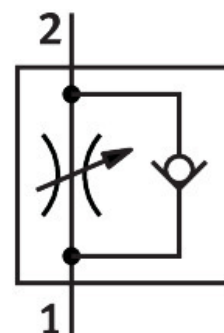


Povratno-dušilni ventil GRLA-1/8-QS-6-MF-D

Številka dela: 537075

FESTO



Podatkovni list

Značilnost	Vrednost
Ventilska funkcija	dušilna protipovratna funkcija
Pnevmatični priključek 1	QS-6
Pnevmatični priključek 2	G1/8
Način pritrditve	privijačenje z zunanjim navojem
Normalni nazivni pretok v smeri dušilke	400 l/min
Normalni nazivni pretok v nepovratni smeri	290 l/min...420 l/min
Temperatura okolice	-10 °C...60 °C
Pomorska klasifikacija	glej certifikat
Položaj vgradnje	poljubno
Delovni tlak celotnega temperaturnega območja	0.2 bar...10 bar
Normalni pretok v smeri dušilke 0,6->0 MPa (6->0 bar, 87->0 psi)	600 l/min
Normalni pretok v nepovratni smeri 0,6->0 MPa (6->0 bar, 87->0 psi)	570 l/min...680 l/min
Delovni medij	Stisnjen zrak v skladu z ISO 8573-1:2010 [7:4:4]
Napotek glede delovnega/krmilnega medija	možno delovanje z oljenjem (potrebno pri nadaljnjem delovanju)
Skladnost z LABS	VDMA24364-B1/B2-L
Razred čistih prostorov	Razred 4 v skladu z ISO 14644-1
Temperatura skladiščenja	-10 °C...40 °C
Temperatura medija	-10 °C...60 °C
Nazivni pritezni moment	3 Nm
Toleranca za nazivni pritezni moment	± 10 %
Teža izdelka	32 g
Napotek glede materialov	V skladu z RoHS
Material tesnil	NBR
Material votlega vijaka	Gnetna aluminijeva zlitina eloksirano
Material sprostilnega obroča	POM

Značilnost	Vrednost
Material vijaka za uravnavanje	Medenina
Material vrtljivega priključka	Cinkova tlačna litina