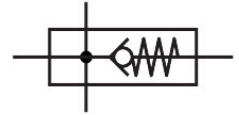


Odcepni modul MS6N-FRM-1/2-I-Z

Številka dela: 536984

FESTO



Podatkovni list

| Značilnost | Vrednost |
|---|---|
| Položaj vgradnje | poljubno |
| Konstruktivna zgradba | odcepni modul s protipovratno funkcijo |
| Delovni tlak | 0 bar...20 bar |
| Normalni nazivni pretok v glavni smeri pretoka 1->2 | 6000 l/min |
| Normalen nazivni pretok, izhod navzgor | 3100 l/min |
| Normalen nazivni pretok, izhod navzdol | 3300 l/min |
| Območje delovne napetosti AC | 0 V...250 V |
| Območje delovne napetosti DC | 0 V...125 V |
| Delovni medij | Stisnjen zrak v skladu z ISO 8573-1:2010 [7:4:4] Inertni plini |
| Napotek glede delovnega/krmilnega medija | možno delovanje z oljenjem (potrebno pri nadaljnjem delovanju) |
| Razred korozijske odpornosti KBK | 2 – zmerna korozijska obremenitev |
| Skladnost z LABS | VDMA24364-B1/B2-L |
| Temperatura skladiščenja | -10 °C...60 °C |
| Primerno za živila | Glej razširjene informacije o materialu. |
| Temperatura medija | -10 °C...60 °C |
| Temperatura okolice | -10 °C...60 °C |
| Teža izdelka | 400 g |
| Pnevmatični priključek 1 | 1/2 NPT |
| Pnevmatični priključek 2 | 1/2 NPT |
| Pnevmatični priključek 3 | 1/2 NPT |
| Pnevmatični priključek 4 | 1/2 NPT |
| Napotek glede materialov | V skladu z RoHS |
| Material ohišja | aluminijeva tlačna litina |