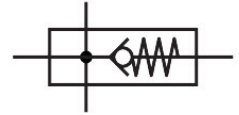


Odcepní modul MS6-FRM-1/2-I

Številka dela: 536969

FESTO



Podatkovni list

Značilnost	Vrednost
Položaj vgradnje	poljubno
Konstruktivna zgradba	odcepní modul s protipovratno funkcijo
Delovni tlak	0 bar...20 bar
Normalni nazivni pretok v glavni smeri pretoka 1->2	6000 l/min
Normalen nazivni pretok, izhod navzgor	3100 l/min
Normalen nazivni pretok, izhod navzdol	3300 l/min
Območje delovne napetosti AC	0 V...250 V
Območje delovne napetosti DC	0 V...125 V
Delovni medij	Stisnjen zrak v skladu z ISO 8573-1:2010 [7:4:4] Inertni plini
Napotek glede delovnega/krmilnega medija	možno delovanje z oljenjem (potrebno pri nadaljnjem delovanju)
Razred korozijske odpornosti KBK	2 – zmerna korozijska obremenitev
Skladnost z LABS	VDMA24364-B1/B2-L
Temperatura skladiščenja	-10 °C...60 °C
Primerno za živila	Glej razširjene informacije o materialu.
Temperatura medija	-10 °C...60 °C
Temperatura okolice	-10 °C...60 °C
Teža izdelka	400 g
Pnevmatični priključek 1	G1/2
Pnevmatični priključek 2	G1/2
Pnevmatični priključek 3	G1/2
Pnevmatični priključek 4	G1/2
Napotek glede materialov	V skladu z RoHS
Material ohišja	aluminijeva tlačna litina