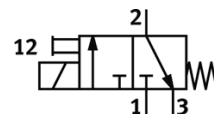
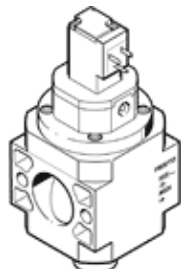


Vklopni ventil HEE-D-MIDI-24-EX

Številka dela: 536683

FESTO

za enote za pripravo zraka, brez navojne priključne plošče z navojnimi zatiči FRB.



Podatkovni list

Značilnost	Vrednost
Konstruktivna zgradba	Drsnik bata
Način vklopa	električni
Princip tesnenja	mehak
Funkcija izpuha	ni dušen
Pomožni ročni vklop	zaskočljiv
Način vračanja	mehanska vzmet
Vrsta krmiljenja	predkrmiljen
Ventil	3/2 zaprt monostabilen
Obratovalni tlak	2,5 ... 16 bar
Trajanje vklopa	100%
Karakteristika tuljave	24V DC: 2,5W
Dopustna nihanja napajanja	+/- 10 %
Delovni medij	Stisnjen zrak po ISO8573-1:2010 [7:4:4] Inertni plini
Opozorilo za obratovalni in krmilni medij	Možno obratovanje z naoljevanjem (potrebno za nadaljnje operacije)
Razred odpornosti proti koroziji KBK	2
Opomba o materialu	Ustreza RoHS
Temperatura medija	-10 ... 60 °C
Temperatura okolice	-10 ... 60 °C
Dovoljenje	Germanischer Lloyd
ATEX kategorija plin	II 3G
EX vrsta zaščite vžiga, plin	Ex nA II T4 X
ATEX kategorija prah	II 3D
EX vrsta zaščite vžiga, prah	Ex tD A22 IP65 T130°C X
Temperatura EX odporne okolice	-10°C ≤ Ta ≤ +60°C
CE oznaka (glejte izjavo o skladnosti)	po Ex-zaščitni smernici EU (ATEX)
Način pritrditve	Vgradnja voda s priborom
Položaj vgradnje	poljuben
Smer pretoka	ni reverzibilen
Masa izdelka	500 g
Pnevmatični priključek 3	G1/4
Stopnja čistosti zraka na izhodu	Stisnjen zrak po ISO8573-1:2010 [7:4:4] Inertni plini
Napajanje s krmilnim zrakom	notranji
Električni priključek	Vtič po DIN EN 175301-803 Oblika C
Informacije o materialu tesnil	NBR
Informacije o materialu ohišja	Tlačno liti aluminij