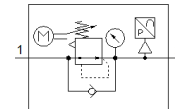
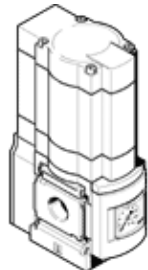


# Električni regulator tlaka MS6N-LRE-3/8-D7-PU

Številka dela: 536552

FESTO

posredno krmiljen regulator, delovni tlak do 12 bar.  
Tip, ki se opušča. Dostavljiv do 2023. Za alternativni izdelek si oglejte  
portal za podporo.



## Podatkovni list

| Značilnost                                      | Vrednost  |
|---|---|
| Velikost  | 6   |
| Serija  | MS  |
| Položaj vgradnje                                | poljuben<br>Predvsem pravokotno   |
| Konstruktivna zgradba                           | električno nastavljen regulator tlaka   |
| Kratkostična odpornost                          | za vse električne priključke  |
| Regulator                                       | Izstopni tlak konstanten<br>s kompenzacijo predtlaka<br>s sekundarno odzračitvijo |
| Prikaz tlaka                                    | z manometrom  |
| Obratovalni tlak MPa                            | 0,08 ... 2 MPa  |
| Obratovalni tlak                                | 0,8 ... 20 bar  |
| Območje regulacije tlaka                        | 0,5 ... 12 bar  |
| Maks. tlačna histereza                          | 0,25 bar  |
| Normalni imenski pretok                         | 4.500 l/min   |
| Analogni izhod                                  | 0 - 10 V  |
| Trajanje krmiljenja pri 25 °C                   | maks. 90s   |
| Izvedba vhodov                                  | po IEC 61131-2<br>brez električne izolacije                                       |
| Imenska delovna napetost DC                     | 24 V  |
| Poraba toka pri imenski obratovalni napetosti   | maks. 1 A   |
| Poraba toka                                     | maks. 3,5 A pri 24 V DC   |
| Razmerje trajanje krmiljenja / odmora           | 1:3   |
| Dopustna nihanja napajanja                      | +/- 10 %  |
| CE oznaka (glejte izjavo o skladnosti)          | po EMC smernici EU  |
| Delovni medij                                   | Stisnjen zrak po ISO8573-1:2010 [7:4:4]<br>Inertni plini                          |
| Opozorilo za obratovalni in krmilni medij       | Možno obratovanje z naoljevanjem (potrebno za nadaljnje operacije)                |
| Razred odpornosti proti koroziji KBK            | 2 - zmerna korozijska obremenitev   |
| LABS (PWIS) skladnost                           | VDMA24364-B2-L  |
| Temperatura skladiščenja                        | -10 ... 50 °C   |
| Neoporečnost za živila                          | Glej razširjene informacije o materialu   |
| Temperatura medija                              | 0 ... 50 °C   |
| Vrsta zaščite                                   | IP65  |
| Temperatura okolice                             | 0 ... 50 °C   |
| Masa izdelka                                    | 1.280 g   |
| Analogni izhodi, absolutna natančnost pri 25 °C | ± 3%  |
| Kabelski vmesnik                                | Vhod: vtič M12x1, 5-polni<br>Izhod: vtič M8x, 3-polni                             |
| Način pritrditve                                | Vgradnja voda<br>s priborom<br>po izbiri:   |

| Značilnost               | Vrednost             |
|--------------------------|----------------------|
| Pnevmatični priključek 1 | 3/8 NPT              |
| Pnevmatični priključek 2 | 3/8 NPT              |
| Material, tesnilo        | NBR                  |
| Material, ohišje         | Tlačno liti aluminij |
| Material, membrana       | NBR                  |