

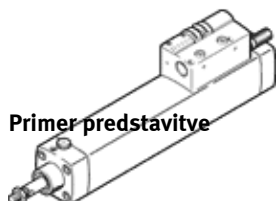
Kombinacija valj-ventil DNCV-50- -PPV-A-5/2LA

Številka dela: 536426

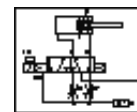
FESTO

Brez diagnostičnega modula.

Tip ki se opušča. Dobavljen do 2010.



Primer predstavitve



Podatkovni list

| Značilnost | Vrednost |
|---|--|
| Gib | 85 ... 500 mm |
| Premer bata | 50 mm |
| Zasnovan na osnovi standarda | ISO 15552 (do sedaj po VDMA 24652, ISO 6431, NF E49 003.1, UNI 10290) |
| Dušenje | PPV: pnevmatično dušenje nastavljivo na obeh koncih |
| Položaj vgradnje | poljuben |
| Pomožni ročni vklop | zaskočljiv |
| Zaznavanje položaja | za približevalna stikala |
| Obratovalni tlak | 3 ... 8 bar |
| Območje obratovalne napetosti DC | 24 V |
| Način delovanja | dvosmerni |
| Karakteristika tuljave | 24 V DC: nizekotokovna faza: 0,5 W, visokotokovna faza: 1,23 W |
| Delovni medij | filtriran, nenaoljen stisnjen zrak, stopnja filtriranja 40 µm filtriran, naoljen stisnjen zrak, stopnja filtriranja 40 µm |
| CE oznaka (glejte izjavo o skladnosti) | po EMC smernici EU |
| Razred odpornosti proti koroziji KBK | 2 |
| Vrsta zaščite | IP65 |
| Temperatura okolice | -5 ... 50 °C |
| Dovoljenje | C-Tick |
| Dolžina dušenja | 22 mm |
| Teoretična sila pri 6 bar, povratni gib | 990 N |
| Teoretična sila pri 6 bar, delovni gib | 1.178 N |
| Premikajoče se mase | 538 g |
| Dodatek mase na 10 mm giba | 79 g |
| Osnovna masa za 0 mm giba | 1.960 g |
| Dodatek mase na 10 mm giba | 25 g |
| Električni priključek | 8-polni M12x1 Vtič okrogla oblika |
| Pnevmatični priključek 1 | QS-10 |
| Pnevmatični priključek 3 | Glušnik integriran |
| Pnevmatični priključek 5 | Glušnik integriran |
| Informacije o materialu pokrova | Aluminijeva litina za kovanje eloksiran |
| Informacije o materialu tesnil | NBR TPE-U(PU) |
| Informacije o materialu ohišja | Aluminijeva litina za kovanje gladko eloksiran |
| Informacije o materialu batnice | visokolegirano jeklo |