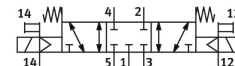


Magnetni ventil MFH-5/3G-D-1-S-C-EX

Številka dela: 535972

FESTO



Podatkovni list

| Značilnost | Vrednost |
|--------------------------------------------------------------|----------------------------------------------------------------|
| Ventilska funkcija | 5/3, zaprt |
| Način upravljanja | električno |
| Konstruktivna širina | 42 mm |
| Standardni nazivni pretok (normaliziran v skladu z DIN 1343) | 1200 l/min |
| Pnevmatični delovni priključek | priključna plošča z velikostjo 1 v skladu z ISO 5599-1 G1/4 |
| Delovna napetost | prek magnetne tuljave, potrebno ločeno naročilo |
| Delovni tlak | -0.09 MPa...1.6 MPa -0.9 bar...1.6 bar |
| Konstruktivna zgradba | batni drsnik |
| Način vračanja | mehanska vzmet |
| Oznaka CE (glej izjavo o skladnosti) | v skladu z direktivo EU o protieksplzijski zaščiti (ATEX) |
| Oznaka UKCA (glejte izjavo o skladnosti) | v skladu s predpisi UK EX |
| Kategorija ATEX, plin | II 2G |
| Kategorija ATEX, prah | II 2D |
| Vrsta protieksplzijske zaščite pred vžigom, plin | Ex h IIC T4 Gb |
| Vrsta zaščite pred vžigom Ex, prah | Ex h IIIC T105°C Db |
| Temperatura okolice Ex | -5 °C ≤ Ta ≤ +40 °C |
| Odobritev protieksplzijske zaščite zunaj EU | EPL Db (GB) EPL Gb (GB) |
| Stopnja zaščite | IP65 |
| Nazivni premer | 8 mm |
| Dimenzija rasterja | 43 mm |
| Funkcija iztekajočega zraka | z možnostjo dušenja |
| Načelo tesnjenja | mehko |
| Položaj vgradnje | poljubno |
| V skladu s standardom | ISO 5599-1 |
| Pomožno ročno upravljanje | možnost zaskočitve s pomočjo dodatne opreme tipkalna |
| Koda ISO | 169 |
| Način krmiljenja | predkrmiljenje |
| Dovajanje krmilnega zraka | zunaj |

| Značilnost | Vrednost |
|---------------------------------------------------|-------------------------------------------------------------------------------------------------------|
| Smer toka | obojestranski |
| Prekritje | pozitivno prekrivanje |
| Krmilni tlak | 3 bar...10 bar |
| Čas izklopa | 36 ms |
| Čas vklopa | 18 ms |
| Največji pozitivni preskusni impulz pri signalu 0 | 2200 µA |
| Največji negativni preskusni impulz pri 1 signalu | 3700 µA |
| Protieksplzijska zaščita | conA 1 (ATEX) Cona 1 (UKEX) conA 2 (ATEX) conA 21 (ATEX) Cona 21 (UKEX) conA 22 (ATEX) |
| Delovni medij | Stisnjen zrak v skladu z ISO 8573-1:2010 [7:4:4] |
| Napotek glede delovnega/krmilnega medija | možno delovanje z oljenjem (potrebno pri nadaljnjem delovanju) |
| Odpornost proti vibracijam | preskus transportne uporabe s stopnjo resnosti 1 v skladu s FN 942017-4 in EN 60068-2-6 |
| Odpornost proti udarcem | preskus z udarci s stopnjo resnosti 2 v skladu z FN 942017-5 in EN 60068-2-27 |
| Skladnost z LABS | VDMA24364-B1/B2-L |
| Temperatura medija | -5 °C...40 °C |
| Raven zvočnega tlaka | 85 dB(A) |
| Krmilni medij | stisnjen zrak v skladu z ISO 8573-1:2010 [7:4:4] |
| Temperatura okolice | -5 °C...40 °C |
| Teža izdelka | 520 g |
| Električni priključek | prek F-tuljave, potrebno ločeno naročilo |
| Način pritrditve | na priključni ploščici s prehodno izvrtino |
| Priključek za krmilni zrak 12 | priključna ploščica z velikostjo 1 v skladu z ISO 5599-1 |
| Priključek za krmilni zrak 14 | priključna ploščica z velikostjo 1 v skladu z ISO 5599-1 |
| Pnevmatični priključek 1 | Priključna ploščica z velikostjo 1 v skladu z ISO 5599-1 |
| Pnevmatični priključek 2 | priključna ploščica velikosti 1 v skladu s standardom ISO 5599-1 |
| Pnevmatični priključek 3 | priključna ploščica z velikostjo 1 v skladu z ISO 5599-1 |
| Pnevmatični priključek 4 | priključna ploščica z velikostjo 1 v skladu z ISO 5599-1 |
| Pnevmatični priključek 5 | priključna ploščica z velikostjo 1 v skladu z ISO 5599-1 |
| Napotek glede materialov | V skladu z RoHS |
| Material tesnil | HNBR NBR |
| Material ohišja | aluminijeva tlačna litina |