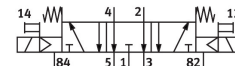
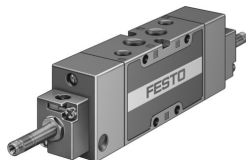


Magnetni ventil MFH-5/3E-1/4-B-EX

Številka dela: 535943

FESTO



Podatkovni list

Značilnost	Vrednost
Ventilska funkcija	5/3 odzračevan
Način upravljanja	električno
Konstruktivna širina	32 mm
Standardni nazivni pretok (normaliziran v skladu z DIN 1343)	1600 l/min
Pnevmatični delovni priključek	G1/4
Delovna napetost	24 V DC
Delovni tlak	0.3 MPa...1 MPa 3 bar...10 bar
Konstruktivna zgradba	batni drsnik
Način vračanja	mehanska vzmet
Oznaka CE (glej izjavo o skladnosti)	v skladu z direktivo EU o protieksplzijski zaščiti (ATEX)
Odobritev protieksplzijske zaščite zunaj EU	EPL Db (GB) EPL Gb (GB)
Oznaka UKCA (glejte izjavo o skladnosti)	v skladu s predpisi UK EX
Kategorija ATEX, plin	II 2G
Kategorija ATEX, prah	II 2D
Vrsta protieksplzijske zaščite pred vžigom, plin	Ex h IIC T4 Gb
Vrsta zaščite pred vžigom Ex, prah	Ex h IIIC T130°C Db
Temperatura okolice Ex	-5 °C ≤ Ta ≤ +40 °C
Nazivni premer	10 mm
Dimenzija rasterja	33 mm
Funkcija iztekajočega zraka	z možnostjo dušenja
Načelo tesnjenja	mehko
Položaj vgradnje	poljubno
Pomožno ročno upravljanje	tipkalna
Način krmiljenja	predkrmiljenje
Dovajanje krmilnega zraka	interni
Smer toka	ni reverzibilna
Prekritje	pozitivno prekrivanje
b-vrednost	0.38
Vrednost C	6.35 l/sbar
Največja preklopna frekvenca	3 Hz

Značilnost	Vrednost
Čas izklopa	32 ms
Čas vklopa	23 ms
Preklopni čas ob	37 ms
Največji pozitivni preskusni impulz pri signalu 0	2200 µA
Največji negativni preskusni impulz pri 1 signalu	3700 µA
Protieksplzijska zaščita	cona 1 (ATEX) Cona 1 (UKEX) cona 2 (ATEX) cona 21 (ATEX) Cona 21 (UKEX) cona 22 (ATEX)
Delovni medij	Stisnjen zrak v skladu z ISO 8573-1:2010 [7:4:4]
Napotek glede delovnega/krmilnega medija	možno delovanje z oljenjem (potrebno pri nadaljnjem delovanju)
Razred korozijske odpornosti KBK	1 – nizka korozijska obremenitev
Skladnost z LABS	VDMA24364-B1/B2-L
Temperatura skladiščenja	-40 °C...60 °C
Temperatura medija	-10 °C...60 °C
Temperatura okolice	-5 °C...40 °C
Teža izdelka	500 g
Električni priključek	prek F-tuljave, potrebno ločeno naročilo
Način pritrditve	s prehodno izvrtino
Priključek krmilnega iztekajočega zraka 82	M5
Priključek krmilnega iztekajočega zraka 84	M5
Priključek za krmilni zrak 12	G1/8
Priključek za krmilni zrak 14	G1/8
Pnevmatični priključek 1	G1/4
Pnevmatični priključek 2	G1/4
Pnevmatični priključek 3	G1/4
Pnevmatični priključek 4	G1/4
Pnevmatični priključek 5	G1/4
Napotek glede materialov	V skladu z RoHS
Material tesnil	NBR
Material ohišja	aluminijeva tlačna litina