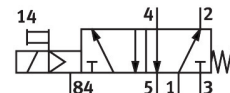
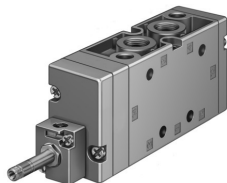


# Magnetni ventil MFH-5-3/8-B-EX

Številka dela: 535920

FESTO



## Podatkovni list

Značilnost	Vrednost
Ventilska funkcija	5/2, monostabilen
Način upravljanja	električno
Konstruktivna širina	40 mm
Standardni nazivni pretok (normaliziran v skladu z DIN 1343)	2000 l/min
Pnevmatični delovni priključek	G3/8
Delovni tlak	0.25 MPa...1 MPa 2.5 bar...10 bar
Konstruktivna zgradba	batni drsnik
Način vračanja	mehanska vzmet
Oznaka CE (glej izjavo o skladnosti)	v skladu z direktivo EU o protieksplzijski zaščiti (ATEX)
Odobritev protieksplzijske zaščite zunaj EU	EPL Db (GB) EPL Gb (GB)
Oznaka UKCA (glejte izjavo o skladnosti)	v skladu s predpisi UK EX
Kategorija ATEX, plin	II 2G
Kategorija ATEX, prah	II 2D
Vrsta protieksplzijske zaščite pred vžigom, plin	Ex h IIC T4 Gb
Vrsta zaščite pred vžigom Ex, prah	Ex h IIIC T130°C Db
Temperatura okolice Ex	-5 °C ≤ Ta ≤ +40 °C
Stopnja zaščite	IP65
Nazivni premer	12 mm
Dimenzija rasterja	41 mm
Funkcija iztekajočega zraka	z možnostjo dušenja
Načelo tesnjenja	mehko
Položaj vgradnje	poljubno
Pomožno ročno upravljanje	tipkalna
Način krmiljenja	predkrmiljenje
Dovajanje krmilnega zraka	interni
Smer toka	ni reverzibilna
Prekritje	pozitivno prekrivanje
Največja preklopna frekvenca	3 Hz
Čas izklopa	56 ms
Čas vklopa	20 ms

Značilnost	Vrednost
Največji pozitivni preskusni impulz pri signalu 0	2200 µA
Največji negativni preskusni impulz pri 1 signalu	3700 µA
Protieksplzijska zaščita	conA 1 (ATEX) Cona 1 (UKEX) conA 2 (ATEX) conA 21 (ATEX) Cona 21 (UKEX) conA 22 (ATEX)
Delovni medij	Stisnjen zrak v skladu z ISO 8573-1:2010 [7:4:4]
Napotek glede delovnega/krmilnega medija	možno delovanje z oljenjem (potrebno pri nadaljnjem delovanju)
Razred korozijske odpornosti KBK	1 – nizka korozijska obremenitev
Skladnost z LABS	VDMA24364-B1/B2-L
Temperatura skladiščenja	-40 °C...60 °C
Temperatura medija	-5 °C...40 °C
Temperatura okolice	-5 °C...40 °C
Teža izdelka	630 g
Električni priključek	prek F-tuljave, potrebno ločeno naročilo
Način pritrditve	s prehodno izvrtino
Priključek krmilnega iztekajočega zraka 84	M5
Pnevmatični priključek 1	G3/8
Pnevmatični priključek 2	G3/8
Pnevmatični priključek 3	G3/8
Pnevmatični priključek 4	G3/8
Pnevmatični priključek 5	G3/8
Napotek glede materialov	V skladu z RoHS
Material tesnil	NBR
Material ohišja	aluminijeva tlačna litina