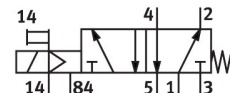
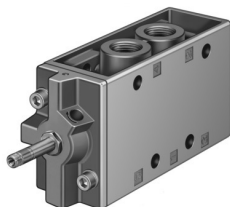


Magnetni ventil MFH-5-1/2-S-EX

Številka dela: 535911

FESTO



Podatkovni list

Značilnost	Vrednost
Ventilska funkcija	5/2, monostabilen
Način upravljanja	električno
Konstruktivna širina	52 mm
Standardni nazivni pretok (normaliziran v skladu z DIN 1343)	3700 l/min
Pnevmatični delovni priključek	G1/2
Delovna napetost	prek magnetne tuljave, potrebno ločeno naročilo
Delovni tlak	0 MPa...1 MPa 0 bar...10 bar
Konstruktivna zgradba	Krožnikast sedež
Način vračanja	mehanska vzmet
Oznaka CE (glej izjavo o skladnosti)	v skladu z direktivo EU o protieksplzijski zaščiti (ATEX)
Odobritev protieksplzijske zaščite zunaj EU	EPL Db (GB) EPL Gb (GB)
Oznaka UKCA (glejte izjavo o skladnosti)	v skladu s predpisi UK EX
Kategorija ATEX, plin	II 2G
Kategorija ATEX, prah	II 2D
Vrsta protieksplzijske zaščite pred vžigom, plin	Ex h IIC T4 Gb
Vrsta zaščite pred vžigom Ex, prah	Ex h IIIC T130°C Db
Temperatura okolice Ex	-5 °C ≤ Ta ≤ +40 °C
Stopnja zaščite	IP65
Nazivni premer	14 mm
Dimenzija rasterja	69 mm
Funkcija iztekajočega zraka	z možnostjo dušenja
Načelo tesnjenja	mehko
Položaj vgradnje	poljubno
Pomožno ročno upravljanje	zaskočitev
Način krmiljenja	predkrmiljenje
Dovajanje krmilnega zraka	zunaj
Smer toka	ni reverzibilna
Prekritje	negativno prekrivanje
Krmilni tlak	0.1 MPa...0.8 MPa 1 bar...8 bar

Značilnost	Vrednost
b-vrednost	0.32
Čas izklopa	150 ms
Čas vklopa	21 ms
Največji pozitivni preskusni impulz pri signalu 0	2200 µA
Največji negativni preskusni impulz pri 1 signalu	3700 µA
Karakteristike tuljave	Glej magnetno tuljavo, potrebno ločeno naročilo
Protieksplzijska zaščita	Cona 1 (ATEX) Cona 1 (UKEX) Cona 2 (ATEX) Cona 21 (ATEX) Cona 21 (UKEX) Cona 22 (ATEX)
Delovni medij	Stisnjen zrak v skladu z ISO 8573-1:2010 [7:4:4]
Napotek glede delovnega/krmilnega medija	možno delovanje z oljenjem (potrebno pri nadaljnjem delovanju)
Razred korozijske odpornosti KBK	1 – nizka korozijska obremenitev
Skladnost z LABS	VDMA24364-B1/B2-L
Temperatura skladiščenja	-20 °C...60 °C
Temperatura medija	-5 °C...40 °C
Krmilni medij	stisnjen zrak v skladu z ISO 8573-1:2010 [7:4:4]
Temperatura okolice	-5 °C...40 °C
Teža izdelka	1135 g
Električni priključek	prek F-tuljave, potrebno ločeno naročilo
Način pritrditve	na priključno letev s prehodno izvrtino izbirno:
Priključek dihalne odprtine	M5
Priključek krmilnega iztekajočega zraka 84	M5
Priključek za krmilni zrak 14	G1/8
Pnevmatični priključek 1	G1/2
Pnevmatični priključek 2	G1/2
Pnevmatični priključek 3	G1/2
Pnevmatični priključek 4	G1/2
Pnevmatični priključek 5	G1/2
Napotek glede materialov	V skladu z RoHS
Material tesnil	NBR TPE-U (PU)
Material ohišja	aluminijeva tlačna litina