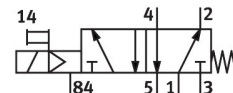
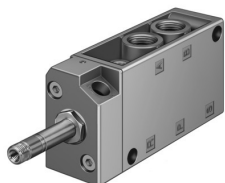


# Magnetni ventil MFH-5-1/4-EX

Številka dela: 535907

FESTO



## Podatkovni list

| Značilnost   | Vrednost  |
|--|---|
| Ventilska funkcija   | 5/2, monostabilen   |
| Način upravljanja  | električno  |
| Konstruktivna širina   | 30.5 mm   |
| Standardni nazivni pretok (normaliziran v skladu z DIN 1343) | 1000 l/min  |
| Pnevmatični delovni priključek                               | G1/4  |
| Delovna napetost   | prek magnetne tuljave, potrebno ločeno naročilo           |
| Delovni tlak   | 0.22 MPa...0.8 MPa<br>2.2 bar...8 bar                     |
| Konstruktivna zgradba  | Krožnikast sedež  |
| Način vračanja   | mehanska vzmet  |
| Oznaka CE (glej izjavo o skladnosti)                         | v skladu z direktivo EU o protieksplzijski zaščiti (ATEX) |
| Odobritev protieksplzijske zaščite zunaj EU                  | EPL Db (GB)<br>EPL Gb (GB)                                |
| Oznaka UKCA (glejte izjavo o skladnosti)                     | v skladu s predpisi UK EX                                 |
| Kategorija ATEX, plin  | II 2G   |
| Kategorija ATEX, prah  | II 2D   |
| Vrsta protieksplzijske zaščite pred vžigom, plin             | Ex h IIC T4 Gb  |
| Vrsta zaščite pred vžigom Ex, prah                           | Ex h IIIC T130°C Db                                       |
| Temperatura okolice Ex                                       | -5 °C ≤ Ta ≤ +40 °C                                       |
| Stopnja zaščite  | IP65  |
| Nazivni premer   | 7 mm  |
| Dimenzija rasterja   | 32 mm   |
| Funkcija iztekajočega zraka                                  | z možnostjo dušenja                                       |
| Načelo tesnjenja   | mehko   |
| Položaj vgradnje   | poljubno  |
| Pomožno ročno upravljanje                                    | zaskočitev  |
| Način krmiljenja   | predkrmiljenje  |
| Smer toka  | ni reverzibilna   |
| Prekritje  | negativno prekrivanje                                     |
| b-vrednost   | 0.19  |
| Vrednost C   | 4.49 l/sbar   |
| Čas izklopa  | 29 ms   |

| Značilnost  | Vrednost  |
|---|---|
| Čas vklopa  | 9 ms  |
| Največji pozitivni preskusni impulz pri signalu 0 | 2200 µA   |
| Največji negativni preskusni impulz pri 1 signalu | 3700 µA   |
| Karakteristike tuljave                            | Glej magnetno tuljavo, potrebno ločeno naročilo   |
| Protieksplzijska zaščita                          | cona 1 (ATEX)<br>Cona 1 (UKEX)<br>cona 2 (ATEX)<br>cona 21 (ATEX)<br>Cona 21 (UKEX)<br>cona 22 (ATEX) |
| Delovni medij                                     | Stisnjen zrak v skladu z ISO 8573-1:2010 [7:4:4]  |
| Napotek glede delovnega/krmilnega medija          | možno delovanje z oljenjem (potrebno pri nadaljnjem delovanju)  |
| Razred korozijske odpornosti KBK                  | 1 – nizka korozijska obremenitev  |
| Skladnost z LABS                                  | VDMA24364-B1/B2-L   |
| Temperatura skladiščenja                          | -20 °C...60 °C  |
| Temperatura medija                                | -5 °C...40 °C   |
| Temperatura okolice                               | -5 °C...40 °C   |
| Teža izdelka                                      | 290 g   |
| Električni priključek                             | prek F-tuljave, potrebno ločeno naročilo  |
| Način pritrditve                                  | na priključno letev<br>s prehodno izvrtino<br>izbirno:  |
| Priključek dihalne odprtine                       | M5  |
| Priključek krmilnega iztekajočega zraka 84        | M5  |
| Pnevmatični priključek 1                          | G1/4  |
| Pnevmatični priključek 2                          | G1/4  |
| Pnevmatični priključek 3                          | G1/4  |
| Pnevmatični priključek 4                          | G1/4  |
| Pnevmatični priključek 5                          | G1/4  |
| Napotek glede materialov                          | V skladu z RoHS   |
| Material tesnil                                   | NBR   |
| Material ohišja                                   | aluminijeva tlačna litina   |