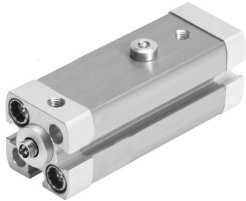


# Linearno-zasučno vpenjalo CLR-25-20-R-P-A-K11-R8

Številka dela: 535485

FESTO



## Podatkovni list

Značilnost	Vrednost
Skupni hod	33 mm
Premer bata	25 mm
Navoj batnice	M6
Kot zasuka	90 stopinj +/- 3 stopinje
Vpenjalni hod	20 mm
Blaženje	elastični blažilni obroči/elastične blažilne plošče na obeh straneh
Položaj vgradnje	poljubno
Konstruktivna zgradba	Bat Batnica Cev valja
Zaznavanje položaja	za mejno stikalo
Smer zasuka	desno
Različice	zaščita proti brizganju pri varjenju protiprašna zaščita
Delovni tlak	2 bar...10 bar
Način delovanja	dvosmerno delovanje
Delovni medij	Stisnjen zrak v skladu z ISO 8573-1:2010 [7:4:4]
Napotek glede delovnega/krmilnega medija	možno delovanje z oljenjem (potrebno pri nadaljnjem delovanju)
Razred korozijske odpornosti KBK	2 – zmerna korozijska obremenitev
Skladnost z LABS	VDMA24364-B2-L
Temperatura okolice	-10 °C...80 °C
Učinkovita vpenjalna sila pri 0,2 MPa (2 bar, 29 psi)	63 N
Učinkovita vpenjalna sila pri 0,4 MPa (4 bar, 58 psi)	127 N
Učinkovita vpenjalna sila pri 0,6 MPa (6 bar, 87 psi)	188 N
Največji pritezni moment vijaka vpenjalnega prsta	12 Nm
Teoretična vpenjalna sila pri 0,6 MPa (6 barov, 87 psi)	227 N
Teža izdelka	470 g
Način pritrditve	s prehodno izvrtino z notranjim navojem z opremo izbirno:
Pnevmatični priključek	M5
Material strgala	PPS

Značilnost	Vrednost
Material veznih vijakov	Jeklo pocinkano
Material pokrova	Gnetna aluminijeva zlitina prevlečen
Material tesnil	NBR TPE-U (PU)
Material ohišja	gnetna aluminijeva zlitina gladko eloksirano
Material batnice	prevlečen visoko legirano nerjavno jeklo
Material cevi valja	gnetna aluminijeva zlitina gladko eloksirana