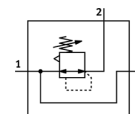


# Precizni regulator tlaka MS6-LRPB-1/2-D2-VS-Z

Številka dela: 534912

FESTO

posredno krmiljen regulator, delovni tlak do 0,7 bar, tlačni izhod naprej.



## Podatkovni list

Značilnost	Vrednost
Velikost	6
Serijska	MS
Varovanje vklopa	Vrtljiv gumb z zaskočko
Položaj vgradnje	poljuben
Konstruktivna zgradba	predkrmiljen precizni membranski regulator tlaka
Regulator	Izstopni tlak konstanten s sekundarno odzračitvijo
Obratovalni tlak	1 ... 14 bar
Območje regulacije tlaka	0,05 ... 0,7 bar
Maks. tlačna histereza	0,02 bar
Pretok sekundarne odzračitve	≥ 220 l/min
Normalni imenski pretok	≥ 1.600 l/min
Delovni medij	Stisnjen zrak po ISO8573-1:2010 [7:4:4] Inertni plini
Opozorilo za obratovalni in krmilni medij	Obratovanje z naoljevanjem ni možno
Razred odpornosti proti koroziji KBK	2
Temperatura skladiščenja	-10 ... 60 °C
Temperatura medija	-10 ... 60 °C
Temperatura okolice	-10 ... 60 °C
Masa izdelka	1.000 g
Način pritrditve	po izbiri: Vgradnja na stikalno ploščo Vgradnja voda s priborom
Pnevmatični priključek 1	G1/2
Pnevmatični priključek 2	G1/2
Pnevmatični priključek 3	G1/4
Opomba o materialu	Brez bakra in PTFE Ustreza RoHS
Informacije o materialu tesnil	NBR
Informacije o materialu ohišja	Aluminij