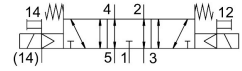
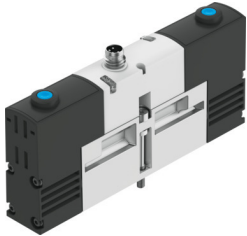


# Magnetni ventil

## VSVA-B-P53E-ZH-A2-1R2L

Številka dela: 534789

FESTO



## Podatkovni list

| Značilnost   | Vrednost   |
|--|--|
| Ventilska funkcija   | 5/3 odzračevan   |
| Način upravljanja  | električno   |
| Konstruktivna širina   | 18 mm  |
| Standardni nazivni pretok (normaliziran v skladu z DIN 1343) | 450 l/min  |
| Pnevmatični delovni priključek                               | priključna plošča z velikostjo 18 mm v skladu z ISO 15407-1<br>Priključna plošča z velikostjo 02 v skladu z VDMA 24563 |
| Delovna napetost   | 24 V DC  |
| Delovni tlak   | -0.09 MPa...1 MPa<br>-0.9 bar...10 bar   |
| Konstruktivna zgradba  | batni drsnik   |
| Način vračanja   | mehanska vzmet   |
| Odobritev  | C-Tick<br>c UL us – Recognized (OL)  |
| Oznaka CE (glej izjavo o skladnosti)                         | v skladu z direktivo EU EMV  |
| Oznaka UKCA (glejte izjavo o skladnosti)                     | v skladu s predpisi Združenega kraljestva za EMC<br>v skladu s predpisi ZK RoHS  |
| Stopnja zaščite  | IP65   |
| Nazivni premer   | 5 mm   |
| Funkcija iztekajočega zraka                                  | z možnostjo dušenja  |
| Načelo tesnjenja   | mehko  |
| Položaj vgradnje   | poljubno   |
| V skladu s standardom  | ISO 15407-1<br>VDMA 24563  |
| Pomožno ročno upravljanje                                    | tipkalna   |
| Način krmiljenja   | predkrmiljenje   |
| Dovajanje krmilnega zraka                                    | zunaj  |
| Smer toka  | obojestranski  |
| Prekritje  | pozitivno prekrivanje  |
| Zaščito pred obrnjeno polariteto                             | za vse električne priključke   |
| Dodatne funkcije   | Zmanjšanje držalnega toka<br>Varnostni izklop  |
| Prikaz stanja signala  | LED  |

| Značilnost  | Vrednost  |
|---|---|
| Krmilni tlak                                      | 0.3 MPa...0.8 MPa<br>3 bar...8 bar  |
| Pretok ventila                                    | 650 l/min   |
| Pretok ventila na posamezni priključni plošči     | 500 l/min   |
| Pretok ventila, pnevmatično povezano              | 450 l/min   |
| Čas izklopa                                       | 36 ms   |
| Čas vklopa  | 15 ms   |
| Območje delovne napetosti DC                      | 21.6 V...26.4 V   |
| Trajanje vklopa                                   | 100%  |
| Največji pozitivni preskusni impulz pri signalu 0 | 500 µA  |
| Največji negativni preskusni impulz pri 1 signalu | 500 µA  |
| Karakteristike tuljave                            | 24 V DC: faza nizkega toka 1,0 W, faza visokega toka 2,4 W                              |
| Delovni medij                                     | Stisnjen zrak v skladu z ISO 8573-1:2010 [7:4:4]  |
| Napotek glede delovnega/krmilnega medija          | možno delovanje z oljenjem (potrebno pri nadaljnjem delovanju)                          |
| Odpornost proti vibracijam                        | Preskus transportne uporabe s stopnjo resnosti 2 v skladu s FN 942017-4 in EN 60068-2-6 |
| Odpornost proti udarcem                           | preskus z udarci s stopnjo resnosti 2 v skladu z FN 942017-5 in EN 60068-2-27           |
| Razred korozijske odpornosti KBK                  | 2 – zmerna korozijska obremenitev   |
| Skladnost z LABS                                  | VDMA24364-B1/B2-L   |
| Temperatura medija                                | -5 °C...50 °C   |
| Relativna zračna vlažnost                         | 0–90 %  |
| Zaščita pred neposrednim in posrednim dotikanjem  | PELV  |
| Temperatura okolice                               | -5 °C...50 °C   |
| Največji pritezni moment za pritrditev ventila    | 0.9 Nm...1.1 Nm   |
| Teža izdelka                                      | 140 g   |
| Električni priključek                             | 4-polni<br>M8x1<br>Centralni vtič<br>okrogla oblika                                     |
| Način pritrditve                                  | na priključni ploščici  |
| Napotek glede materialov                          | V skladu z RoHS   |