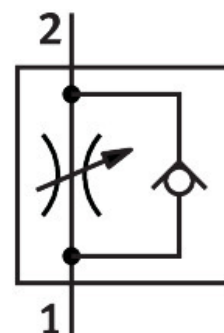


# Povratno-dušilni ventil GR-QB-5/16-U

Številka dela: 534683

FESTO



## Podatkovni list

Značilnost	Vrednost
Ventilska funkcija	dušilna protipovratna funkcija
Pnevmatični priključek 1	QB-5/16
Pnevmatični priključek 2	QB-5/16
Način upravljanja	ročno
Element za nastavljanje	Vijak z zarezo
Način pritrditve	vgradnja v napeljavo s prehodno izvrtino izbirno:
Normalni nazivni pretok v smeri dušilke	35.9 cfm
Normalni nazivni pretok v nepovratni smeri	25.6 cfm...36.4 cfm
Delovni tlak	-13.8 psi...116 psi
Temperatura okolice	0 °C...60 °C
Material ohišja	Ojačan PBT
Položaj vgradnje	poljubno
Normalni pretok v smeri dušilke 0,6->0 MPa (6->0 bar, 87->0 psi)	60.6 cfm
Normalni pretok v nepovratni smeri 0,6->0 MPa (6->0 bar, 87->0 psi)	62 cfm...62.4 cfm
Delovni medij	stisnjen zrak v skladu z ISO 8573-1:2010 [7:4:4]
Napotek glede delovnega/krmilnega medija	možno delovanje z oljenjem (potrebno pri nadaljnjem delovanju)
Skladnost z LABS	VDMA24364 – cona III
Temperatura medija	32 °F...140 °F
Teža izdelka	1.5 unča
Material čepa za pritvitje	Medenina nikljan
Napotek glede materialov	V skladu z RoHS
Material tesnil	NBR
Material sprostilnega obroča	POM

<b>Značilnost</b>	<b>Vrednost</b>
Material narebrene glave	Medenina nikljano
Material vijaka za uravnavanje	Medenina nikljan