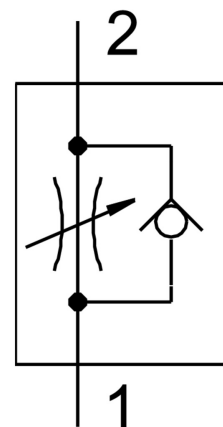


Povratno-dušilni ventil GR-QB-3/16-U

Številka dela: 534681

FESTO



Podatkovni list

Značilnost	Vrednost
Ventilska funkcija	dušilna protipovratna funkcija
Pnevmatični priključek 1	QB-3/16
Pnevmatični priključek 2	QB-3/16
Način upravljanja	ročno
Element za nastavljanje	Vijak z zarezo
Način pritrditve	izbirno: vgradnja v napeljavo s prehodno izvrtino
Normalni nazivni pretok v smeri dušilke	3,1 cfm
Normalni nazivni pretok v nepovratni smeri	2,6 cfm...3,1 cfm
Delovni tlak	-13,8 psi...116 psi
Temperatura okolice	0 °C...60 °C
Material ohišja	Ojačan PBT
Položaj vgradnje	poljubno
Normalni pretok v smeri dušilke 0,6->0 MPa (6->0 bar, 87->0 psi)	5,3 cfm
Normalni pretok v nepovratni smeri 0,6->0 MPa (6->0 bar, 87->0 psi)	4,8 cfm...5,1 cfm
Delovni medij	stisnjen zrak v skladu z ISO 8573-1:2010 [7:4:4]
Napotek glede delovnega/krmilnega medija	možno delovanje z oljenjem (potrebno pri nadaljnjem delovanju)
Skladnost z LABS	VDMA24364 – cona III
Temperatura medija	32 °F...140 °F
Teža izdelka	804 unča
Material čepa za pritvite	Medenina nikljan
Napotek glede materialov	V skladu z RoHS
Material tesnil	NBR

Značilnost	Vrednost
Material sprostilnega obroča	POM
Material narebrenne glave	Medenina nikljano
Material vijaka za uravnavanje	Medenina nikljan