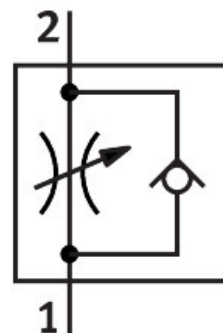


Povratno-dušilni ventil GR-QB-5/32-U

Številka dela: 534680

FESTO



Podatkovni list

Značilnost	Vrednost
Ventilska funkcija	dušilna protipovratna funkcija
Pnevmatični priključek 1	QB-5/32
Pnevmatični priključek 2	QB-5/32
Način upravljanja	ročno
Element za nastavljanje	Vijak z zarezo
Način pritrditve	vgradnja v napeljavo s prehodno izvrtino izbirno:
Normalni nazivni pretok v smeri dušilke	7.63 cfm
Normalni nazivni pretok v nepovratni smeri	2.69 cfm...7.63 cfm
Delovni tlak	-13.8 psi...116 psi
Temperatura okolice	0 °C...60 °C
Material ohišja	Ojačan PBT
Položaj vgradnje	poljubno
Normalni pretok v smeri dušilke 0,6->0 MPa (6->0 bar, 87->0 psi)	13.5 cfm
Normalni pretok v nepovratni smeri 0,6->0 MPa (6->0 bar, 87->0 psi)	10.8 cfm...14.4 cfm
Delovni medij	stisnjen zrak v skladu z ISO 8573-1:2010 [7:4:4]
Napotek glede delovnega/krmilnega medija	možno delovanje z oljenjem (potrebno pri nadaljnjem delovanju)
Skladnost z LABS	VDMA24364 – cona III
Temperatura medija	32 °F...140 °F
Teža izdelka	0.4 unča
Material čepa za privitje	Medenina nikljan
Napotek glede materialov	V skladu z RoHS
Material tesnil	NBR
Material sprostilnega obroča	POM

Značilnost	Vrednost
Material narebrene glave	Medenina nikljano
Material vijaka za uravnavanje	Medenina nikljan