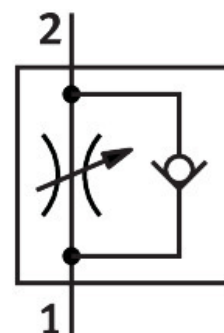


Povratno-dušilni ventil GRLA-3/8-QB-5/16-U

Številka dela: 534665

FESTO



Podatkovni list

Značilnost	Vrednost
Ventilska funkcija	dušilna protipovratna funkcija za iztekajoči zrak
Pnevmatični priključek 1	QB-5/16
Pnevmatični priključek 2	3/8 NPT
Način upravljanja	ročno
Element za nastavljanje	Vijak z zarezo
Način pritrditve	privijačenje z zunanjim navojem
Normalni nazivni pretok v smeri dušilke	126 cfm
Normalni nazivni pretok v nepovratni smeri	97.2 cfm...129 cfm
Temperatura okolice	32 °F...140 °F
Položaj vgradnje	poljubno
Delovni tlak celotnega temperaturnega območja	-13.8 psi...116 psi
Normalni pretok v smeri dušilke 0,6->0 MPa (6->0 bar, 87->0 psi)	195 cfm
Normalni pretok v nepovratni smeri 0,6->0 MPa (6->0 bar, 87->0 psi)	195 cfm...203 cfm
Delovni medij	Stisnjen zrak v skladu z ISO 8573-1:2010 [7:4:4]
Napotek glede delovnega/krmilnega medija	možno delovanje z oljenjem (potrebno pri nadaljnjem delovanju)
Skladnost z LABS	VDMA24364 – cona III
Temperatura medija	32 °F...140 °F
Največji pritezni moment	16.2 ft-lbf
Teža izdelka	2.46 unča
Material čepa za pravitje	Medenina nikljan
Napotek glede materialov	V skladu z RoHS
Material tesnil	NBR
Material votlega vijaka	Medenina nikljan
Material sprostilnega obroča	POM

Značilnost	Vrednost
Material narebrene glave	Medenina nikljano
Material vijaka za uravnavanje	Medenina nikljan
Material vrtljivega priključka	ojačan PBT