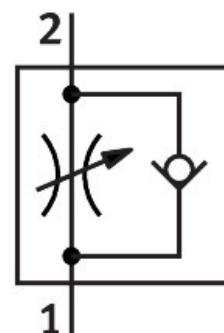


# Povratno-dušilni ventil GRLA-1/8-QB-1/4-U

Številka dela: 534658

FESTO



## Podatkovni list

Značilnost	Vrednost
Ventilska funkcija	dušilna protipovratna funkcija za iztekajoči zrak
Pnevmatični priključek 1	QB-1/4
Pnevmatični priključek 2	1/8 NPT
Način upravljanja	ročno
Element za nastavljanje	Vijak z zarezo
Način pritrditve	privijačenje z zunanjim navojem
Normalni nazivni pretok v smeri dušilke	37.9 cfm
Normalni nazivni pretok v nepovratni smeri	29.2 cfm...38.7 cfm
Temperatura okolice	32 °F...140 °F
Položaj vgradnje	poljubno
Delovni tlak celotnega temperaturnega območja	-13.8 psi...116 psi
Normalni pretok v smeri dušilke 0,6->0 MPa (6->0 bar, 87->0 psi)	61.9 cfm
Normalni pretok v nepovratni smeri 0,6->0 MPa (6->0 bar, 87->0 psi)	62 cfm...64.2 cfm
Delovni medij	Stisnjen zrak v skladu z ISO 8573-1:2010 [7:4:4]
Napotek glede delovnega/krmilnega medija	možno delovanje z oljenjem (potrebno pri nadaljnjem delovanju)
Skladnost z LABS	VDMA24364 – cona III
Temperatura medija	32 °F...140 °F
Največji pritezni moment	5.2 ft-lbf
Teža izdelka	0.7 unča
Material čepa za pravitje	Medenina nikljan
Napotek glede materialov	V skladu z RoHS
Material tesnil	NBR
Material votlega vijaka	Medenina nikljan
Material sprostilnega obroča	POM

<b>Značilnost</b>	<b>Vrednost</b>
Material narebrene glave	Medenina nikljano
Material vijaka za uravnavanje	Medenina nikljan
Material vrtljivega priključka	ojačan PBT