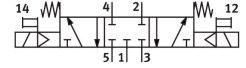
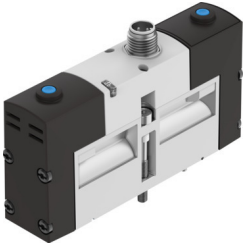


# Magnetni ventil VSVA-B-P53C-H-A1-1R5L

Številka dela: 534559

FESTO



## Podatkovni list

| Značilnost   | Vrednost  |
|--|---|
| Ventilska funkcija   | 5/3, zaprt  |
| Način upravljanja  | električno  |
| Konstruktivna širina   | 26 mm   |
| Standardni nazivni pretok (normaliziran v skladu z DIN 1343) | 1000 l/min  |
| Pnevmatični delovni priključek                               | priključna plošča z velikostjo 26 mm v skladu z ISO 15407-1                     |
| Delovna napetost   | 24 V DC   |
| Delovni tlak   | 0.3 MPa...0.8 MPa<br>3 bar...8 bar  |
| Konstruktivna zgradba  | batni drsnik  |
| Način vračanja   | mehanska vzmet  |
| Odobritev  | RCM Mark<br>c UL us – Recognized (OL)   |
| Oznaka CE (glej izjavo o skladnosti)                         | v skladu z direktivo EU EMV   |
| Oznaka UKCA (glejte izjavo o skladnosti)                     | v skladu s predpisi Združenega kraljestva za EMC<br>v skladu s predpisi ZK RoHS |
| Stopnja zaščite  | IP65<br>NEMA 4  |
| Nazivni premer   | 9 mm  |
| Dimenzija rasterja   | 27 mm   |
| Funkcija iztekajočega zraka                                  | z možnostjo dušenja<br>prek dušilne plošče<br>prek posamezne priključne plošče  |
| Načelo tesnjenja   | mehko   |
| Položaj vgradnje   | poljubno  |
| V skladu s standardom  | ISO 15407-1   |
| Pomožno ročno upravljanje                                    | tipkalna  |
| Način krmiljenja   | predkrmiljenje  |
| Dovajanje krmilnega zraka                                    | interni   |
| Smer toka  | ni reverzibilna   |
| Prekritje  | pozitivno prekrivanje   |
| Zaščito pred obrnjeno polariteto                             | za vse električne priključke  |
| Dodatne funkcije   | Zmanjšanje držalnega toka<br>Varnostni izklop                                   |

| Značilnost  | Vrednost  |
|---|---|
| Prikaz stanja signala                             | LED   |
| b-vrednost  | 0.24  |
| Vrednost C  | 4.35 l/sbar   |
| Pretok ventila                                    | 1400 l/min  |
| Pretok ventila na posamezni priključni plošči     | 1100 l/min  |
| Pretok ventila, pnevmatično povezano              | 1000 l/min  |
| Čas izklopa                                       | 52 ms   |
| Čas vklopa  | 20 ms   |
| Trajanje vklopa                                   | 100%  |
| Največji pozitivni preskusni impulz pri signalu 0 | 400 µA  |
| Največji negativni preskusni impulz pri 1 signalu | 100 µA  |
| Nazivni zagonski tok na magnetno tuljavo          | 110 mA do 20 ms   |
| Nazivni tok pri zmanjšanju toka                   | 30 mA po 20 ms  |
| Karakteristike tuljave                            | 24 V DC: faza nizkega toka 1,0 W, faza visokega toka 2,4 W                              |
| Dovoljena nihanja napetosti                       | +/- 10 %  |
| Delovni medij                                     | Stisnjen zrak v skladu z ISO 8573-1:2010 [7:4:4]  |
| Napotek glede delovnega/krmilnega medija          | možno delovanje z oljenjem (potrebno pri nadaljnjem delovanju)                          |
| Odpornost proti vibracijam                        | Preskus transportne uporabe s stopnjo resnosti 2 v skladu s FN 942017-4 in EN 60068-2-6 |
| Odpornost proti udarcem                           | preskus z udarci s stopnjo resnosti 2 v skladu s FN 942017-5 in EN 60068-2-27           |
| Razred korozijske odpornosti KBK                  | 2 – zmerna korozijska obremenitev   |
| Skladnost z LABS                                  | VDMA24364-B1/B2-L   |
| Temperatura medija                                | -5 °C...50 °C   |
| Relativna zračna vlažnost                         | 0–90 %  |
| Zaščita pred neposrednim in posrednim dotikanjem  | PELV  |
| Krmilni medij                                     | stisnjen zrak v skladu z ISO 8573-1:2010 [7:4:4]  |
| Temperatura okolice                               | -5 °C...50 °C   |
| Največji pritezni moment za pritrditev ventila    | 1.8 Nm...2.2 Nm   |
| Teža izdelka                                      | 270 g   |
| Električni priključek                             | 3-polni<br>M12 x 1<br>Centralni vtič<br>okrogla oblika                                  |
| Način pritrditve                                  | na priključni ploščici<br>s prehodno izvrtino in vijakom                                |
| Napotek glede materialov                          | V skladu z RoHS   |
| Material tesnil                                   | FPM<br>HNBR<br>NBR  |
| Material ohišja                                   | aluminijeva tlačna litina   |