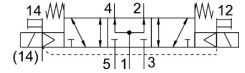


Magnetni ventil

VSVA-B-P53U-ZH-A1-1R2L

Številka dela: 534531

FESTO



Podatkovni list

Značilnost	Vrednost
Ventilska funkcija	5/3, prezračevan
Način upravljanja	električno
Konstruktivna širina	26 mm
Standardni nazivni pretok (normaliziran v skladu z DIN 1343)	1000 l/min
Pnevmatični delovni priključek	priključna plošča z velikostjo 26 mm v skladu z ISO 15407-1
Delovna napetost	24 V DC
Delovni tlak	-0.09 MPa...1.6 MPa -0.9 bar...16 bar
Konstruktivna zgradba	batni drsnik
Način vračanja	mehanska vzmet
Odobritev	RCM Mark c UL us – Recognized (OL)
Oznaka CE (glej izjavo o skladnosti)	v skladu z direktivo EU EMV
Oznaka UKCA (glejte izjavo o skladnosti)	v skladu s predpisi Združenega kraljestva za EMC v skladu s predpisi ZK RoHS
Stopnja zaščite	IP65 NEMA 4
Nazivni premer	9 mm
Dimenzija rasterja	27 mm
Funkcija iztekajočega zraka	z možnostjo dušenja prek dušilne plošče prek posamezne priključne plošče
Načelo tesnjenja	mehko
Položaj vgradnje	poljubno
V skladu s standardom	ISO 15407-1
Pomožno ročno upravljanje	tipkalna
Način krmiljenja	predkrmiljenje
Dovajanje krmilnega zraka	zunaj
Smer toka	poljubna
Prekritje	pozitivno prekrivanje
Zaščito pred obrnjeno polariteto	za vse električne priključke
Dodatne funkcije	Zmanjšanje držalnega toka Varnostni izklop

Značilnost	Vrednost
Prikaz stanja signala	LED
Krmilni tlak	0.3 MPa...0.8 MPa 3 bar...8 bar
Pretok ventila	1400 l/min
Pretok ventila na posamezni priključni plošči	1100 l/min
Pretok ventila, pnevmatično povezano	1000 l/min
Čas izklopa	52 ms
Čas vklopa	20 ms
Trajanje vklopa	100%
Največji pozitivni preskusni impulz pri signalu 0	400 µA
Največji negativni preskusni impulz pri 1 signalu	100 µA
Nazivni zagonski tok na magnetno tuljavo	110 mA do 20 ms
Nazivni tok pri zmanjšanju toka	30 mA po 20 ms
Karakteristike tuljave	24 V DC: faza nizkega toka 1,0 W, faza visokega toka 2,4 W
Dovoljena nihanja napetosti	+/- 10 %
Delovni medij	Stisnjen zrak v skladu z ISO 8573-1:2010 [7:4:4]
Napotek glede delovnega/krmilnega medija	možno delovanje z oljenjem (potrebno pri nadaljnjem delovanju)
Odpornost proti vibracijam	Preskus transportne uporabe s stopnjo resnosti 2 v skladu s FN 942017-4 in EN 60068-2-6
Odpornost proti udarcem	preskus z udarci s stopnjo resnosti 2 v skladu z FN 942017-5 in EN 60068-2-27
Razred korozijske odpornosti KBK	2 – zmerna korozijska obremenitev
Skladnost z LABS	VDMA24364-B1/B2-L
Temperatura medija	-5 °C...50 °C
Relativna zračna vlažnost	0–90 %
Zaščita pred neposrednim in posrednim dotikanjem	PELV
Krmilni medij	stisnjen zrak v skladu z ISO 8573-1:2010 [7:4:4]
Temperatura okolice	-5 °C...50 °C
Največji pritezni moment za pritrditev ventila	1.8 Nm...2.2 Nm
Teža izdelka	270 g
Električni priključek	4-polni M8x1 Centralni vtič okrogla oblika
Način pritrditve	na priključni ploščici s prehodno izvrtino in vijakom
Priključek za krmilni zrak 12/14	priključna ploščica z velikostjo 26 mm v skladu z ISO 15407-1
Priključek krmilnega iztekajočega zraka 82/84	zajet ni zajet v skladu s standardom izbirno:
Napotek glede materialov	V skladu z RoHS
Material tesnil	FPM HNBR NBR
Material ohišja	aluminijeva tlačna litina