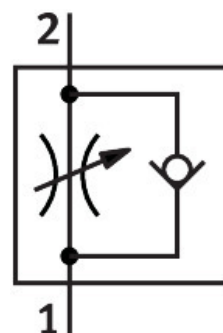


# Povratno-dušilni ventil GRLA-1/2-QS-12-RS-D

Številka dela: 534344

FESTO



## Podatkovni list

Značilnost	Vrednost
Ventilska funkcija	dušilna protipovratna funkcija
Pnevmatični priključek 1	QS-12
Pnevmatični priključek 2	G1/2
Element za nastavljanje	narebreni vijak
Način pritrditve	privijačenje z zunanjim navojem
Normalni nazivni pretok v smeri dušilke	1580 l/min
Normalni nazivni pretok v nepovratni smeri	925 l/min...1605 l/min
Delovni tlak	0.2 bar...10 bar
Temperatura okolice	-10 °C...60 °C
Pomorska klasifikacija	glej certifikat
Položaj vgradnje	poljubno
Delovni tlak celotnega temperaturnega območja	0.2 bar...10 bar
Normalni pretok v smeri dušilke 0,6->0 MPa (6->0 bar, 87->0 psi)	2220 l/min
Normalni pretok v nepovratni smeri 0,6->0 MPa (6->0 bar, 87->0 psi)	1910 l/min...2500 l/min
Delovni medij	Stisnjen zrak v skladu z ISO 8573-1:2010 [7:4:4]
Napotek glede delovnega/krmilnega medija	možno delovanje z oljenjem (potrebno pri nadaljnjem delovanju)
Skladnost z LABS	VDMA24364-B1/B2-L
Razred čistih prostorov	Razred 4 v skladu z ISO 14644-1
Temperatura skladiščenja	-10 °C...40 °C
Temperatura medija	-10 °C...60 °C
Nazivni pritezni moment	15 Nm
Teža izdelka	124 g
Napotek glede materialov	V skladu z RoHS
Material tesnil	NBR
Material votlega vijaka	Gnetna aluminijeva zlitina eloksirano

<b>Značilnost</b>	<b>Vrednost</b>
Material sprostilnega obroča	POM
Material narebrene glave	gnetna aluminijeva zlitina eloksirano
Material vijaka za uravnavanje	visoko legirano nerjavno jeklo
Material vrtljivega priključka	Cinkova tlačna litina