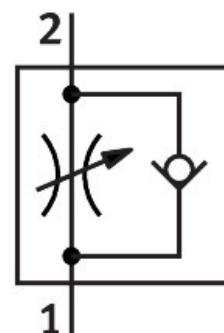


Povratno-dušilni ventil GRLA-3/8-QS-8-RS-D

Številka dela: 534342

FESTO



Podatkovni list

Značilnost	Vrednost
Ventilska funkcija	dušilna protipovratna funkcija
Pnevmatični priključek 1	QS-8
Pnevmatični priključek 2	G3/8
Element za nastavljanje	narebreni vijak
Način pritrditve	privijačenje z zunanjim navojem
Normalni nazivni pretok v smeri dušilke	820 l/min
Normalni nazivni pretok v nepovratni smeri	450 l/min...850 l/min
Delovni tlak	0.2 bar...10 bar
Temperatura okolice	-10 °C...60 °C
Pomorska klasifikacija	glej certifikat
Položaj vgradnje	poljubno
Delovni tlak celotnega temperaturnega območja	0.2 bar...10 bar
Normalni pretok v smeri dušilke 0,6->0 MPa (6->0 bar, 87->0 psi)	1300 l/min
Normalni pretok v nepovratni smeri 0,6->0 MPa (6->0 bar, 87->0 psi)	1080 l/min...1420 l/min
Delovni medij	Stisnjen zrak v skladu z ISO 8573-1:2010 [7:4:4]
Napotek glede delovnega/krmilnega medija	možno delovanje z oljenjem (potrebno pri nadaljnjem delovanju)
Skladnost z LABS	VDMA24364-B1/B2-L
Razred čistih prostorov	Razred 4 v skladu z ISO 14644-1
Temperatura skladiščenja	-10 °C...40 °C
Temperatura medija	-10 °C...60 °C
Nazivni pritezni moment	10 Nm
Teža izdelka	72 g
Napotek glede materialov	V skladu z RoHS
Material tesnil	NBR
Material votlega vijaka	Gnetna aluminijeva zlitina eloksirano

Značilnost	Vrednost
Material sprostilnega obroča	POM
Material narebrenne glave	gnetna aluminijeva zlitina eloksirano
Material vijaka za uravnavanje	visoko legirano nerjavno jeklo
Material vrtljivega priključka	Cinkova tlačna litina