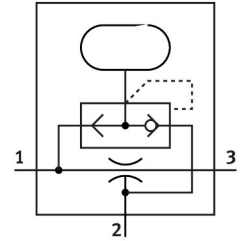


# Vakuumska sesalna šoba VN-07-M-I3-PQ2-VQ2-A

Številka dela: 532634

FESTO



## Podatkovni list

Značilnost	Vrednost
Nazivni premer Lavalove šobe	0.7 mm
Dimenzija rasterja	14.5 mm
Položaj vgradnje	poljubno
Karakteristika ejektorja	Inline visok podtlak
Integrirana funkcija	Pnevmatični ventil za izmetalni impulz
Konstruktivna zgradba	ravna oblika
Delovni tlak za največji sesalni volumski tok	2 bar
Delovni tlak	1 bar...8 bar
Delovni tlak za največji vakuum	4.3 bar
Največji vakuum	93 %
Nazivni delovni tlak	6 bar
Največji sesalni volumski tok proti atmosferi	16.6 l/min
Čas prezračevanja pri nazivnem delovnem tlaku	1.69 s
Delovni medij	Stisnjen zrak v skladu z ISO 8573-1:2010 [7:4:4]
Napotek glede delovnega/krmilnega medija	delovanje z oljenjem ni mogoče
Razred korozijske odpornosti KBK	1 – nizka korozijska obremenitev
Skladnost z LABS	VDMA24364-B1/B2-L
Temperatura medija	0 °C...60 °C
Priporočilo za čiščenje	milne lužnice
Raven zvočnega tlaka pri nazivnem delovnem tlaku	75 dB(A)
Temperatura okolice	0 °C...60 °C
Teža izdelka	41 g
Način pritrditve	vgradnja v napeljavo
Pnevmatični priključek 1	QS-6
Vakuumski priključek	QS-6
Material priključnega navoja	gnetna aluminijeva zlitina, eloksirana
Napotek glede materialov	V skladu z RoHS
Material tesnil	NBR

Značilnost	Vrednost
Material lovilne šobe	POM
Material ohišja	Ojačan PA ojačan POM
Material vijakov	jeklo
Material šobe	gnetna aluminijeva zlitina
Material navojnega priključka	Medenina nikljan