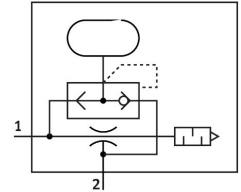
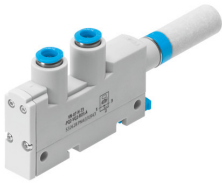


# Vakuumska sesalna šoba VN-07-H-T3-PQ2-VQ2-RO1-A

Številka dela: 532628

FESTO



## Podatkovni list

Značilnost	Vrednost
Nazivni premer Lavalove šobe	0.7 mm
Dimenzija rasterja	14 mm
Zasnova glušnika	odprt
Položaj vgradnje	poljubno
Karakteristika ejektorja	Standardno visok podtlak
Integrirana funkcija	Pnevmatični ventil za izmetalni impulz glušnik, odprt
Konstruktivna zgradba	T-oblika
Delovni tlak za največji sesalni volumski tok	3 bar
Delovni tlak	1 bar...8 bar
Delovni tlak za največji vakuum	4.4 bar
Največji vakuum	92 %
Nazivni delovni tlak	6 bar
Največji sesalni volumski tok proti atmosferi	16.2 l/min
Čas prezračevanja pri nazivnem delovnem tlaku	1.5 s
Delovni medij	Stisnjen zrak v skladu z ISO 8573-1:2010 [7:4:4]
Napotek glede delovnega/krmilnega medija	delovanje z oljenjem ni mogoče
Razred korozijske odpornosti KBK	1 – nizka korozijska obremenitev
Skladnost z LABS	VDMA24364-B1/B2-L
Temperatura medija	0 °C...60 °C
Priporočilo za čiščenje	milne lužnice
Raven zvočnega tlaka pri nazivnem delovnem tlaku	65 dB(A)
Temperatura okolice	0 °C...60 °C
Največji pritezni moment	0.5 Nm
Teža izdelka	50 g
Način pritrditve	s prehodno izvrtino z DIN letvijo z opremo
Pnevmatični priključek 1	QS-6
Pnevmatični priključek 3	glušnik, odprt
Vakuumski priključek	QS-6

Značilnost	Vrednost
Material priključnega navoja	gnetna aluminijeva zlitina, eloksirana
Napotek glede materialov	V skladu z RoHS
Material tesnil	NBR
Material lovilne šobe	POM
Material ohišja	Ojačan PA ojačan POM
Material glušnika	PE
Material vijakov	jeklo
Material šobe	gnetna aluminijeva zlitina
Material navojnega priključka	Medenina nikljan