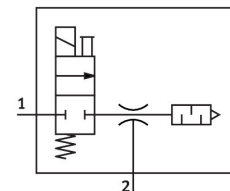
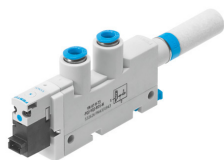


Vakuumska sesalna šoba VN-05-L-T3-PQ2-VQ2-RO1-M

Številka dela: 532619

FESTO



Podatkovni list

Značilnost	Vrednost
Nazivni premer Lavalove šobe	0.45 mm
Dimenzija rasterja	14 mm
Zasnova glušnika	odprt
Položaj vgradnje	poljubno
Karakteristika ejektorja	Standardno visok sesalni volumen
Pomožno ročno upravljanje	tipkalna
Integrirana funkcija	vklopni ventil, električen glušnik, odprt
Konstruktivna zgradba	T-oblika
Ventilska funkcija	2/2
Delovni tlak za največji sesalni volumski tok	5 bar
Delovni tlak	2 bar...8 bar
Nazivni delovni tlak	6 bar
Največji sesalni volumski tok proti atmosferi	13.6 l/min
Čas prezračevanja pri nazivnem delovnem tlaku	1.97 s
Območje delovne napetosti DC	21.6 V...26.4 V
Poraba električne energije	1.2 W
Trajanje vklopa	100%
Delovni medij	Stisnjen zrak v skladu z ISO 8573-1:2010 [7:4:4]
Napotek glede delovnega/krmilnega medija	delovanje z oljenjem ni mogoče
Razred korozijske odpornosti KBK	1 – nizka korozijska obremenitev
Skladnost z LABS	VDMA24364-B1/B2-L
Temperatura medija	0 °C...50 °C
Raven zvočnega tlaka pri nazivnem delovnem tlaku	52 dB(A)
Stopnja zaščite	IP40
Temperatura okolice	0 °C...50 °C
Teža izdelka	60 g
Električni priključek	Vtič
Način pritrditve	s prehodno izvrtino z DIN letvijo z opremo

Značilnost	Vrednost
Pnevmatični priključek 1	QS-6
Pnevmatični priključek 3	glušnik, odprt
Vakuumski priključek	QS-6
Material priključnega navoja	gnetna aluminijeva zlitina, eloksirana
Napotek glede materialov	V skladu z RoHS
Material tesnil	NBR
Material lovilne šobe	POM
Material ohišja	Ojačan PA ojačan POM
Material glušnika	PE
Material vijakov	jeklo
Material šobe	gnetna aluminijeva zlitina
Material navojnega priključka	Medenina nikljan