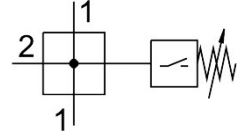


# Odcepní modul MS6N-FRM-1/2-Y

Številka dela: 531972

FESTO



## Podatkovni list

Značilnost	Vrednost
Položaj vgradnje	poljubno
Konstruktivna zgradba	odcepní modul
Delovni tlak	0 bar...12 bar
Normalni nazivni pretok v glavni smeri pretoka 1->2	13000 l/min
Normalen nazivni pretok, izhod navzgor	4400 l/min
Normalen nazivni pretok, izhod navzdol	4600 l/min
Območje delovne napetosti AC	0 V...250 V
Območje delovne napetosti DC	0 V...125 V
Delovni medij	Stisnjen zrak v skladu z ISO 8573-1:2010 [7:4:4] Inertni plini
Napitek glede delovnega/krmilnega medija	možno delovanje z oljenjem (potrebno pri nadaljnjem delovanju)
Razred korozijske odpornosti KBK	2 – zmerna korozijska obremenitev
Skladnost z LABS	VDMA24364-B1/B2-L
Temperatura skladiščenja	-10 °C...60 °C
Primerno za živila	Glej razširjene informacije o materialu.
Temperatura medija	-10 °C...60 °C
Temperatura okolice	-10 °C...60 °C
Teža izdelka	778 g
Pnevmatični priključek 1	1/2 NPT
Pnevmatični priključek 2	1/2 NPT
Pnevmatični priključek 3	1/2 NPT
Pnevmatični priključek 4	1/2 NPT
Napitek glede materialov	V skladu z RoHS
Material ohišja	aluminijeva tlačna litina