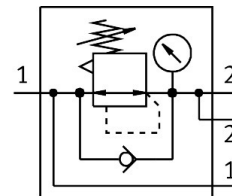


# Regulator tlaka MS6N-LRB-1/2-D7-AS-BI

Številka dela: 531828

FESTO



## Podatkovni list

Značilnost	Vrednost
Velikost	6
Serija	MS
Zaščita pred aktiviranjem	Vrtljivi gumb z aretnim mehanizmom možnost zaklepanja z dodatki
Položaj vgradnje	poljubno
Konstruktivna zgradba	neposredno krmiljeni membranski regulacijski ventil z neprekinjenim dovajanjem tlaka
Funkcija regulatorja	konstanten izhodni tlak z izravnavo predtlaka s sekundarnim odzračevanjem
Prikaz tlaka	z manometrom
Delovni tlak	0.8 bar...20 bar
Območje regulacije tlaka	0.5 bar...12 bar
Največja histereza tlaka	0.25 bar
Standardni nazivni pretok (normaliziran v skladu z DIN 1343)	800 l/min
Delovni medij	Stisnjen zrak v skladu z ISO 8573-1:2010 [7:4:4] Inertni plini
Napotek glede delovnega/krmilnega medija	možno delovanje z oljenjem (potrebno pri nadaljnjem delovanju)
Razred korozijske odpornosti KBK	2 – zmerna korozijska obremenitev
Skladnost z LABS	VDMA24364-B1/B2-L
Temperatura skladiščenja	-10 °C...60 °C
Primerno za živila	Glej razširjene informacije o materialu.
Temperatura medija	-10 °C...60 °C
Temperatura okolice	-10 °C...60 °C
Teža izdelka	747 g
Način pritrditve	pritrditev na sprednjo ploščo vgradnja v napeljavo z opremo izbirno:
Pnevmatični priključek 1	1/2 NPT
Pnevmatični priključek 2	QS-8
Napotek glede materialov	V skladu z RoHS

<b>Značilnost</b>	<b>Vrednost</b>
Material upravljalne enote	PA POM
Material tesnil	NBR
Material ohišja	aluminijeva tlačna litina
Material membrane	NBR