

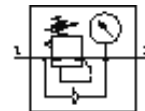
# Regulator tlaka

## MS4N-LRB-1/4-D7-AS-BI-Z

Številka dela: 531791

FESTO

za baterijsko montažo, s kotnim odvodnim blokom s QS-vtičnim priključkom, maksimalni izstopni tlak 12 bar, z manometrom, priključek P2 na prednji strani.



### Podatkovni list

Značilnost	Vrednost
Velikost	4
Serija	MS
Varovanje vklopa	Vrtljiv gumb z integrirano ključavnico
Položaj vgradnje	poljuben
Konstruktivna zgradba	neposredno krmiljen membranski regulator s neprekinjenim napajanjem
Regulator	Izstopni tlak konstanten s sekundarno odzračitvijo s povratnim tokom
Prikaz tlaka	z manometrom
Območje regulacije tlaka	0,5 ... 12 bar
Vstopni tlak 1	0,8 ... 14 bar
Maks. tlačna histereza	0,25 bar
Normalni imenski pretok	640 l/min
Delovni medij	Stisnjen zrak
Razred odpornosti proti koroziji KBK	2
Temperatura skladiščenja	-10 ... 60 °C
Temperatura medija	-10 ... 60 °C
Temperatura okolice	-10 ... 60 °C
Masa izdelka	222 g
Način pritrditve	s priborom po izbiri: Vgradnja na stikalno ploščo Vgradnja voda
Pnevmatični priključek 1	NPT1/4-18
Pnevmatični priključek 2	QS-8
Informacije o materialu priključne plošče	Tlačno liti aluminij
Informacije o materialu upravljalnega dela	POM PA
Informacije o materialu tesnil	NBR
Informacije o materialu ohišja	Tlačno liti aluminij
Informacije o materialu membrane	NBR