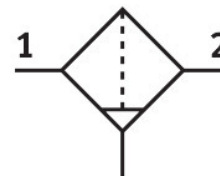


Filter MS6N-LF-1/2-EUM

Številka dela: 531556

FESTO



Podatkovni list

Značilnost	Vrednost
Velikost	6
Serija	MS
Položaj vgradnje	navpično +/- 5°
Finost filtra	40 µm
Izpust kondenzata	ročno obračanje
Konstruktivna zgradba	sintrani filter s centrifugalnim izločevalnikom
Zaščita posode	integriran kot kovinska posoda
Stopnja izločanja kondenzata	75 %
Delovni tlak	0 bar...20 bar
Standardni nazivni pretok (normaliziran v skladu z DIN 1343)	4100 l/min
Delovni medij	Stisnjen zrak po standardu ISO 8573-1:2010 [-:9:-] Inertni plini
Razred korozijske odpornosti KBK	2 – zmerna korozijska obremenitev
Skladnost z LABS	VDMA24364-B1/B2-L
Temperatura skladiščenja	-10 °C...60 °C
Primerno za živila	Glej razširjene informacije o materialu.
Razred čistosti zraka na izhodu	Stisnjen zrak v skladu z ISO 8573-1:2010 [7:8:4]
Temperatura medija	-10 °C...60 °C
Temperatura okolice	-10 °C...60 °C
Velikost por	40 µm
Teža izdelka	820 g
Način pritrditve	vgradnja v napeljavo z opremo izbirno:
Pnevmatični priključek 1	1/2 NPT
Pnevmatični priključek 2	1/2 NPT
Napotek glede materialov	V skladu z RoHS
Material tesnil	NBR
Material filtra	PE
Material ohišja	aluminijeva tlačna litina
Material posode	gnetna aluminijeva zlitina
Material ločilnega krožnika	POM

