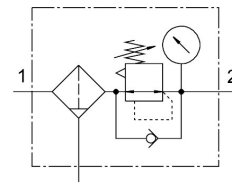


Filter regulator MS4N-LFR-1/4-D6-CRM-AS

Številka dela: 531229

FESTO



Podatkovni list

Značilnost	Vrednost
Velikost	4
Serija	MS
Zaščita pred aktiviranjem	Vrtljivi gumb z aretirnim mehanizmom možnost zaklepanja z dodatki
Položaj vgradnje	navpično +/- 5°
Finost filtra	5 µm
Izpust kondenzata	ročno obračanje
Konstruktivna zgradba	filter regulator z manometrom
Največja količina kondenzata	19 ml
Funkcija regulatorja	konstanten izhodni tlak s sekundarnim odzračevanjem s funkcijo povratnega toka
Zaščita posode	Plastična zaščitna košara
Stopnja izločanja kondenzata	75 %
Prikaz tlaka	z manometrom
Delovni tlak	0.08 MPa...1.4 MPa 0.8 bar...14 bar
Območje regulacije tlaka	0.3 bar...7 bar
Največja histereza tlaka	0.25 bar
Standardni nazivni pretok (normaliziran v skladu z DIN 1343)	1500 l/min
Delovni medij	Stisnjen zrak v skladu z ISO 8573-1:2010 [-:4:-] Inertni plini
Razred korozijske odpornosti KBK	2 – zmerna korozijska obremenitev
Skladnost z LABS	VDMA24364-B1/B2-L
Temperatura skladiščenja	-10 °C...60 °C
Primerno za živila	Glej razširjene informacije o materialu.
Razred čistosti zraka na izhodu	stisnjen zrak v skladu s standardom ISO 8573-1:2010 [6:4:4]
Temperatura medija	-10 °C...60 °C
Temperatura okolice	-10 °C...60 °C
Velikost por	5 µm
Teža izdelka	275 g

Značilnost	Vrednost
Način pritrditve	pritrditev na sprednjo ploščo vgradnja v napeljavo z opremo izbirno:
Pnevmatični priključek 1	1/4 NPT
Pnevmatični priključek 2	1/4 NPT
Napotek glede materialov	V skladu z RoHS
Material priključne plošče	aluminijeva tlačna litina
Material upravljalne enote	PA POM
Material tesnil	NBR
Material filtra	PE
Material ohišja	aluminijeva tlačna litina
Material membrane	NBR
Material posode	PC
Material ločilnega krožnika	POM