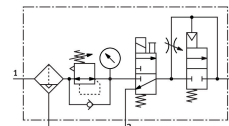


Kombinacija enot za pripravo zraka MSB6-1/2:J2D1A1-WP

Številka dela: 530224

FESTO



Podatkovni list

Značilnost	Vrednost
Velikost	6
Serija	MS
Zaščita pred aktiviranjem	Vrtljivi gumb z aretnim mehanizmom možnost zaklepanja z dodatki
Položaj vgradnje	navpično +/- 5°
Finost filtra	40 µm
Izpust kondenzata	popolnoma avtomatsko
Konstruktivna zgradba	Ventil za počasen dvig tlaka vklopni ventil filter regulator z manometrom
Funkcija regulatorja	konstanten izhodni tlak z izravnavo predtlaka s sekundarnim odzračevanjem s funkcijo povratnega toka
Zaščita posode	Plastična zaščitna košara
Prikaz tlaka	z manometrom
Delovni tlak	4.5 bar...12 bar
Območje regulacije tlaka	4 bar...12 bar
Standardni nazivni pretok (normaliziran v skladu z DIN 1343)	3100 l/min
Karakteristike tuljave	24 V DC: 1,5 W
Delovni medij	stisnjen zrak v skladu z ISO 8573-1:2010 [7:4:-] Inertni plini
Napotek glede delovnega/krmilnega medija	možno delovanje z oljenjem (potrebno pri nadaljnjem delovanju)
Razred korozijske odpornosti KBK	2 – zmerna korozijska obremenitev
Skladnost z LABS	VDMA24364-B1/B2-L
Temperatura skladiščenja	-10 °C...60 °C
Primerno za živila	Glej razširjene informacije o materialu.
Razred čistosti zraka na izhodu	Stisnjen zrak po standardu ISO 8573-1:2010 [7:4:4]
Temperatura medija	5 °C...60 °C
Temperatura okolice	5 °C...60 °C
Teža izdelka	2400 g
Način pritrditve	z opremo
Pnevmatični priključek 1	G1/2

Značilnost	Vrednost
Pnevmatični priključek 2	G1/2
Pnevmatični priključek 3	G1/2
Napotek glede materialov	V skladu z RoHS
Material ohišja	aluminijeva tlačna litina
Material posode	PC